



# Montering Wilma 40

Skriv ut monteringsanvisningen  
med färgskrivare.



Wilma 40



*Trähuset önskar lycka till med stugan, boden ni köpt från Trähuset.*

*Packa upp stugan efter leveransen och kontrollera att allt är med enligt materialspecifikationen.*

*Vid felaktigheter i leveransen gäller konsumentverkets regler.  
[www.konsumentverket.se](http://www.konsumentverket.se)*

*Reklamera därför till Trähuset i enlighet med konsumentverkets regler.  
Om ni reklamera efter denna tid får ni själva hämta eller byta direkt på Trähuset.  
Ni står själva för transportkostnad till och från Trähuset.*

*Fönster och detaljer ligger i de flesta fall i ett av paketen med väggblock eller separat i ett dörrpaket med dörrar och fönster.*

*Att tänka på:*

- 1 Läs monteringsanvisningen noga innan ni ringer eller mejlar era frågor.*
- 2 Materialet ska skyddas från sol och regn och läggas plant och jämnt vid ompackning.*
- 3 Dörrar ska ligga plant eller stå mot ett jämnt underlag, så att de inte blir skeva eller slår sig.*
- 4 Rådgör med den brädgård eller det byggvaruhus där ni köpt stugan om typ av takpapp eller takmaterial till er stuga.*

*Verktyg ni bör ha för att montera er stuga:*

*Vattenpass, hammare, fogsvans, vinkelhake, stämjärn, färgsnöre, skruvdragare, koben yxa och slägga.*

*Trähuset reserverar sig för eventuella tryckfel.*



**Obs!**

Takbrädorna är ändspontad och ska inte kapas eller skarvas på takstolarna. Takbrädorna sätts ihop med ändsponten och löper ut utanför den sista takstolen. Överhänget ska var ca 25-30 cm.

## Materialspecifikation

Wilma-40

### Blockpaket 1

Väggblock

### Blockpaket 2

Väggblock

### Material som ligger i blocket

Skruv 100, 80mm 2pkt. Ankarskruv 4pkt.

Vinklar 72st stora. Bult 10x70mm 72st+mutter och bricka.

2 minilåda 2,8x75 spik. Spikplåtar 18st

1 Glasskiva ovan dörr

2 Konsoller+franskträskruv 4st 160mm+bricka+4st skruv till glasskivan

### Tillbehörspaket 1

2 Bjälklag 45x145 nr 1 399 cm

8 Bjälklag 45x145 nr 2 550 cm

8 Bjälklag 45x145 nr 2 410 cm

2 Bärlinor nr 21 320 cm

20 Takstolar nr 13

10 Hanbjälkar nr 33

4 Vindskivor nr 66

4 Vattbrädor nr 55

1 Paket hörnknutar nr 11

1 Paket foder till dörr 80x200 1st

1 Paket foder till fönster 80x120 3st

1 Paket foder till glasparti 80x200 2st

6 Fotbrädor nr 7 ca 450 cm

2 Täckbräda nr 2 ca 450 cm

4 Trekantsläkt nr 22 ca 300 cm

3 Rullar vindväv

### Tillbehörspaket 2 golv, tak

116 Golv 399 cm

132 Tak ändspont ca 520 cm

6 Takbrädor nr 4. Första brädan 520 cm

### Tillbehörspaket 3 Panel

146 256,7 cm ytterpanel till sidor

60 244,0 cm ytterpanel till gavlar

8 300,0 cm ytterpanel till under fönster. Kapas på en meter

42 81,0 cm ytterpanel till ovan dörr, fönster och glaspartier. Kapas in på plats

### Gavelspets

8 400,0 cm ytterpanel till gavelspetsar liggande

8 300,0 cm ytterpanel till gavelspetsar liggande

2 81,0 cm ytterpanel till gavelspetsar liggande

### Tillbehörspaket 4

1 Nockbjälke nr 13 45x200 970 cm

### Packas separat vid leverans

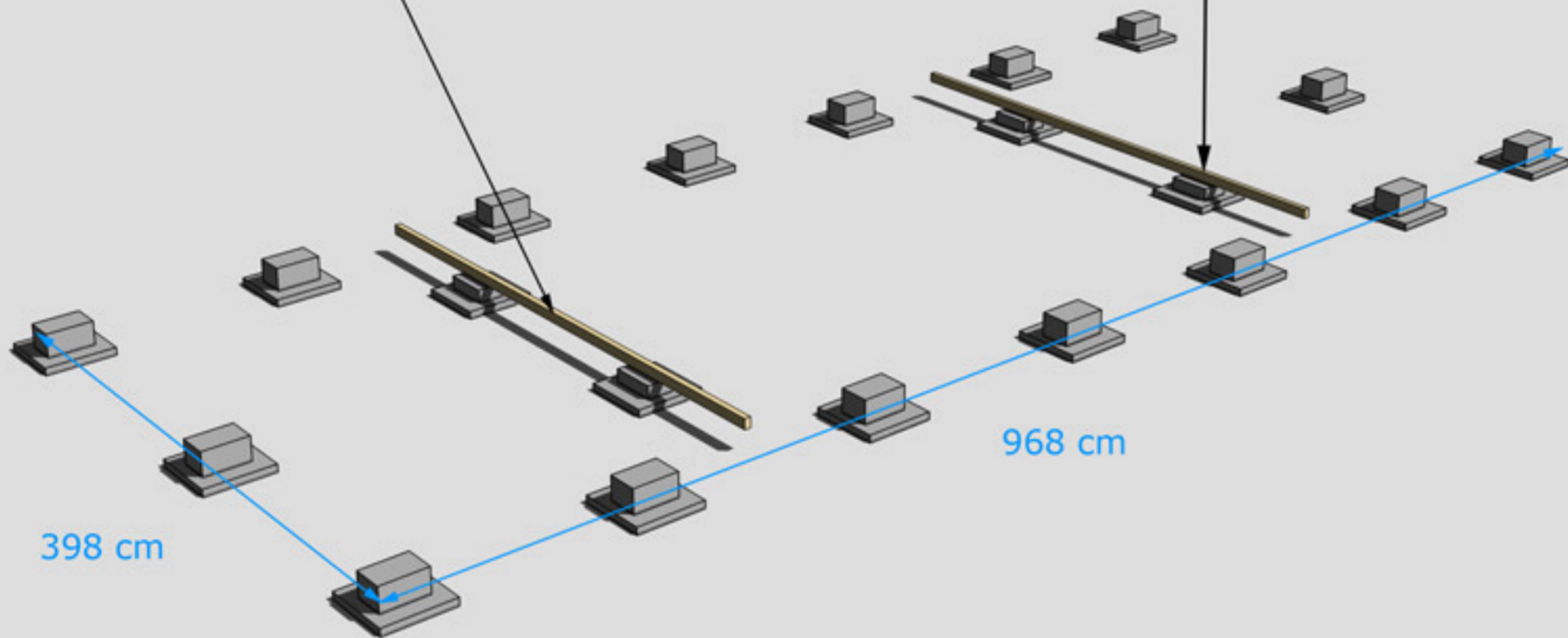
1 Dörr 80x200-Spröjs höger

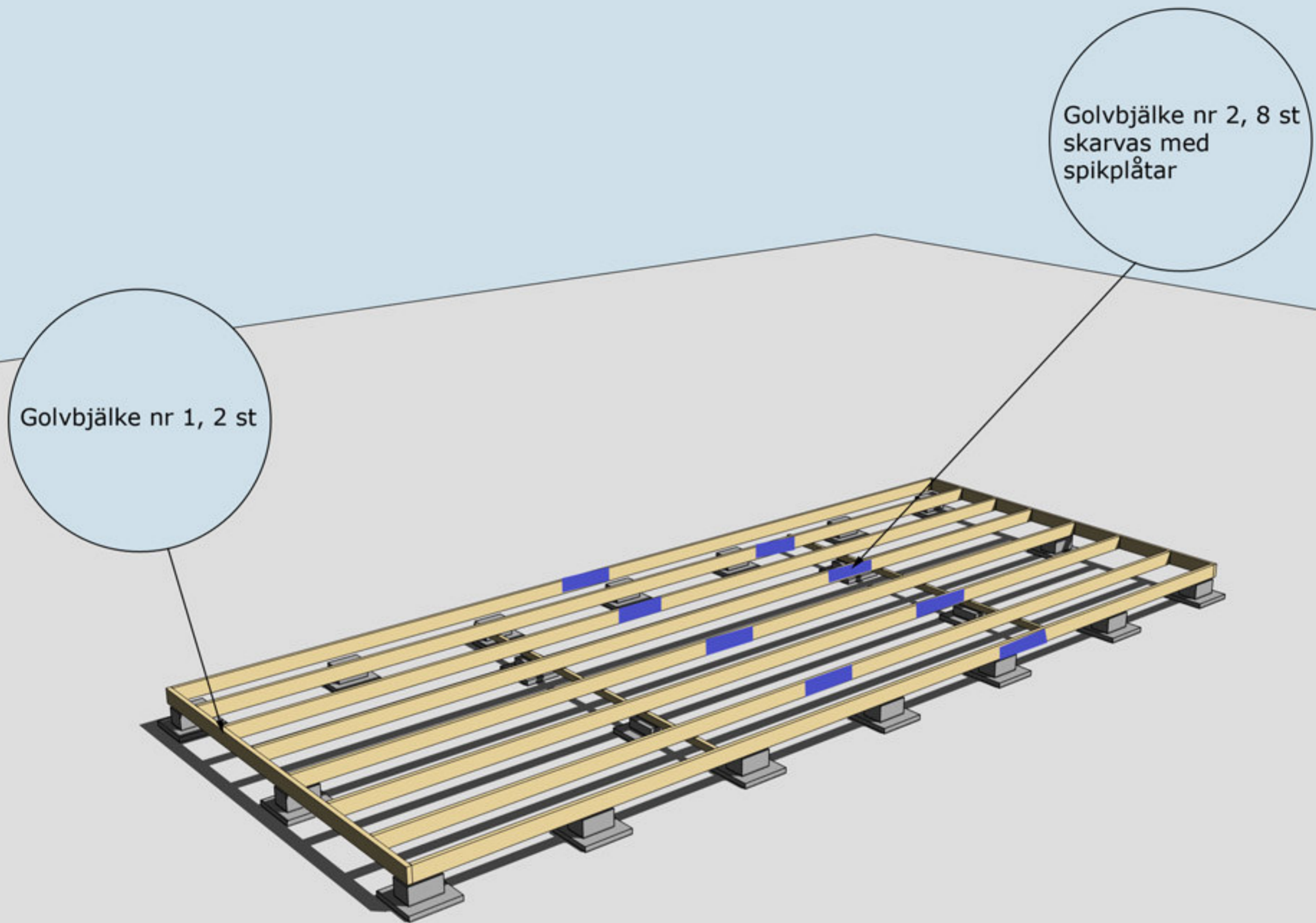
2 Glaspartier 80x200

3 Fönster 80x120

Bärlina nr 21, 2 st

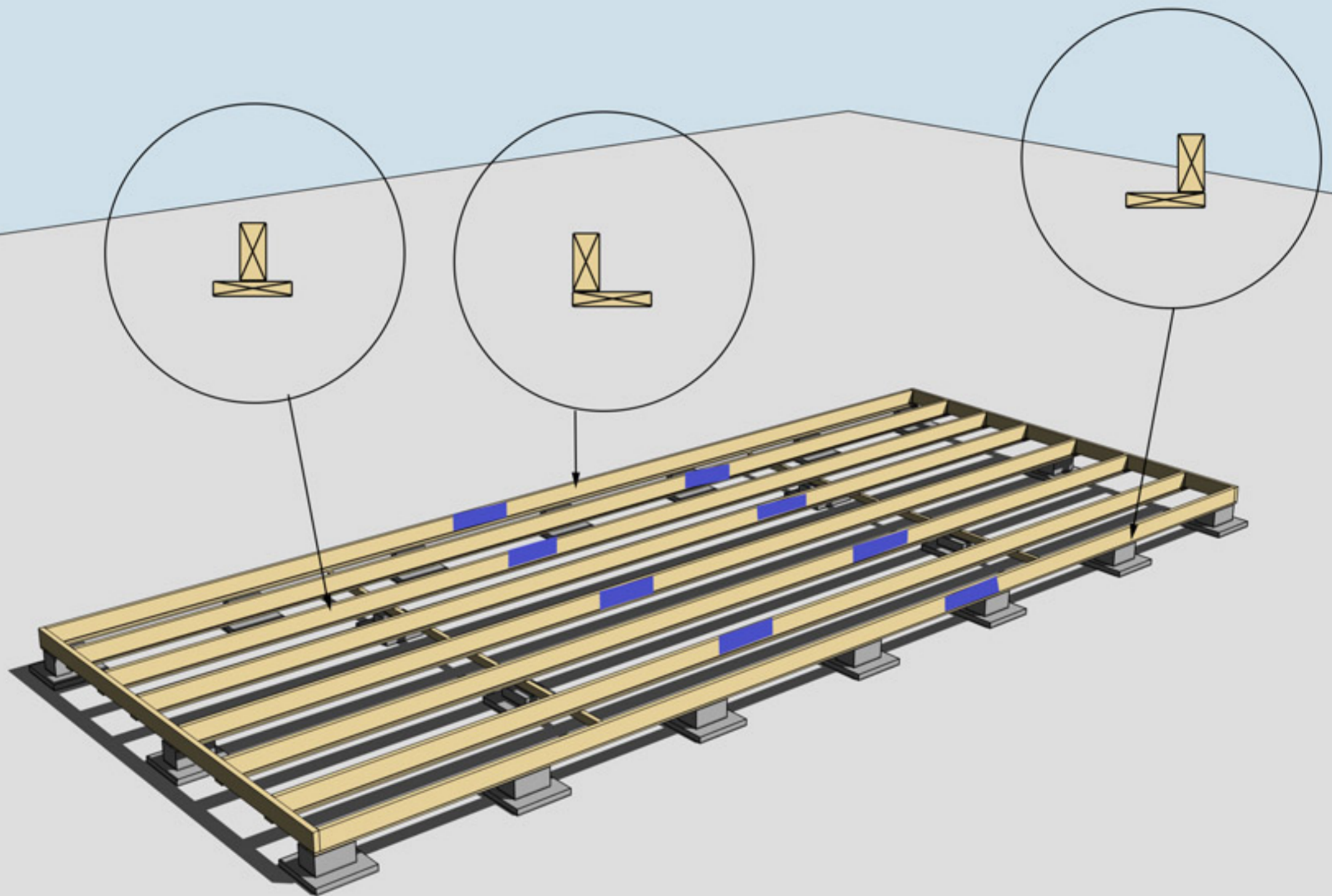
Plintar under bärlina 70 mm lägre än övriga





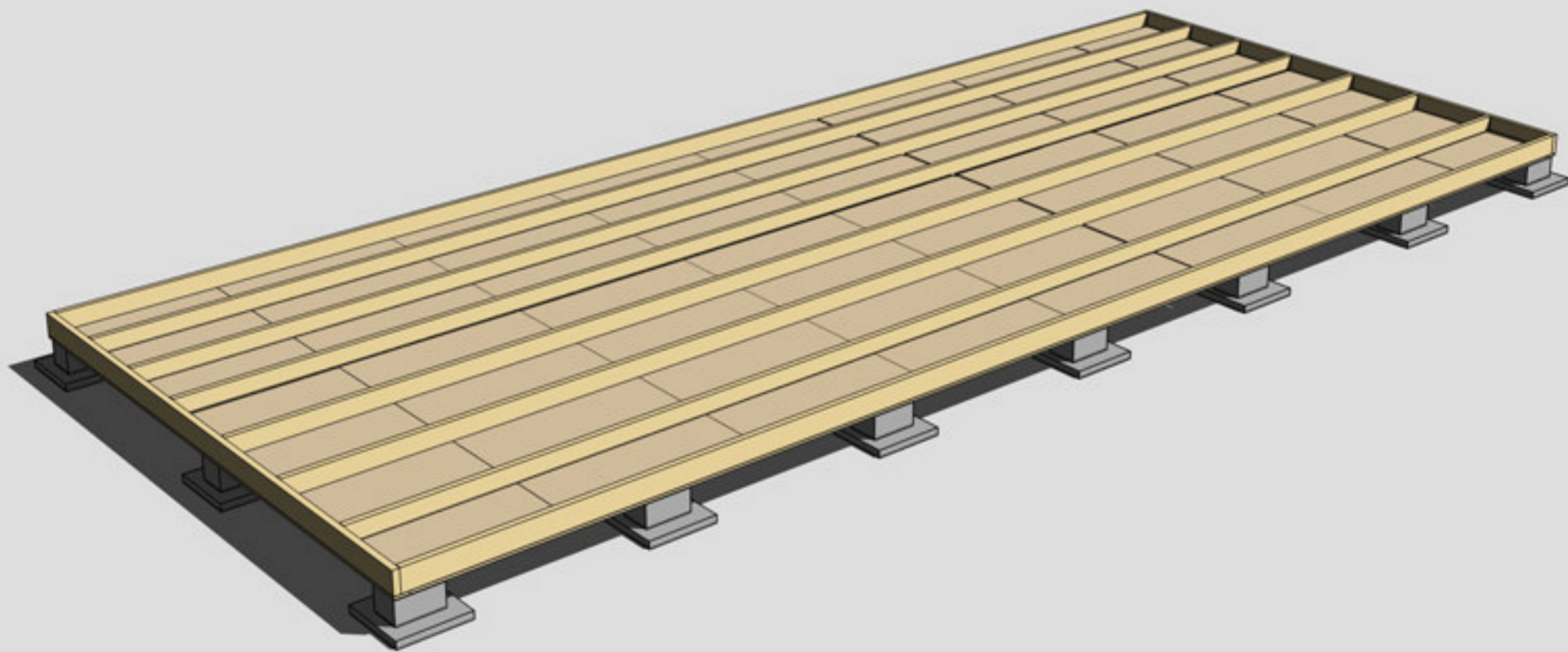
MONTERING AV BJÄLKLAG NR 1 OCH 2





MONTERING AV UNDERSLAG. OBS, Underslagsbrädor ingår ej

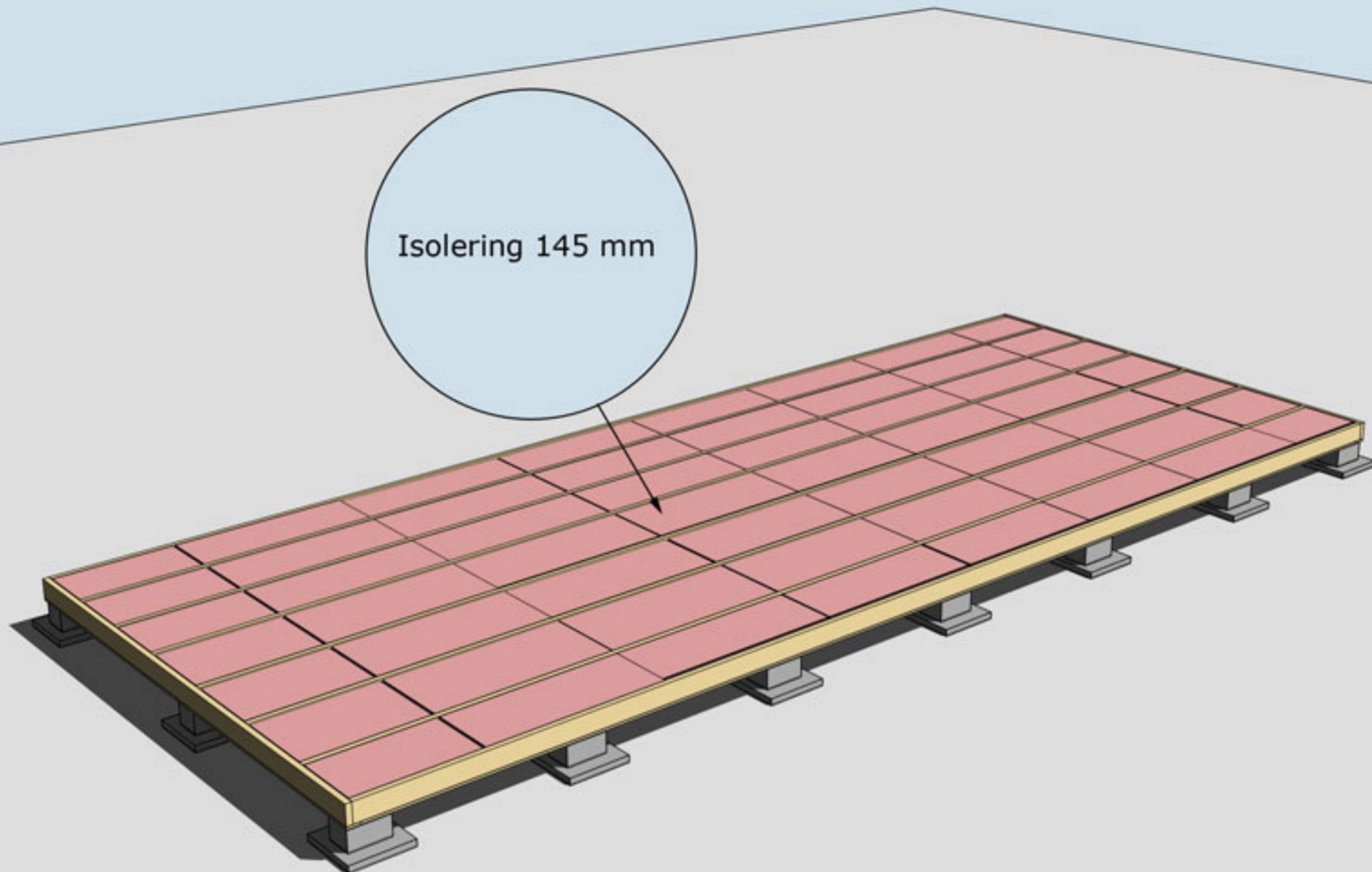
Underslag golvbjälke spikas centrerat på golvbjälkarna i mitten  
Underslag golvbjälke spikas i ytterkant på golvbjälkarna ytterst



MONTERING AV TROSSBOTTENSKIVOR/BLINDBOTTENSKIVOR  
OBS! Trossbottensskivor/Blindbottensskivor ingår ej i leveransen



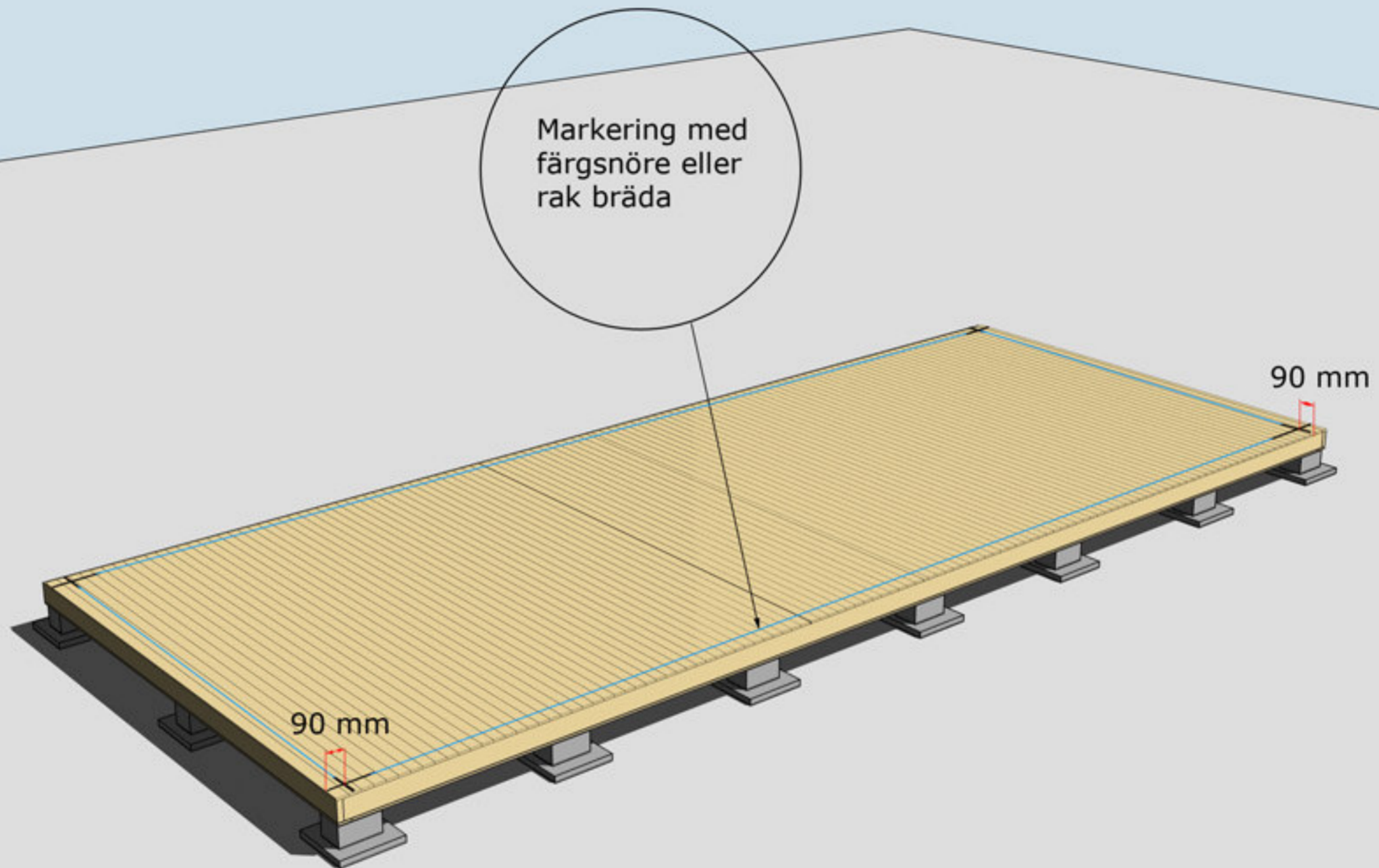




Isolering 145 mm

ISOLERING AV BJÄLKLÄG  
OBS! Isolering ingår ej i leveransen





## MONTERING AV GOLVBRÄDOR

Golvbrädor monteras med den skrovliga sidan uppåt. Den planade släta sidan nedåt. Golvbrädorna spikas med 1 spik per bjälke = 5 spik per golvbräda.

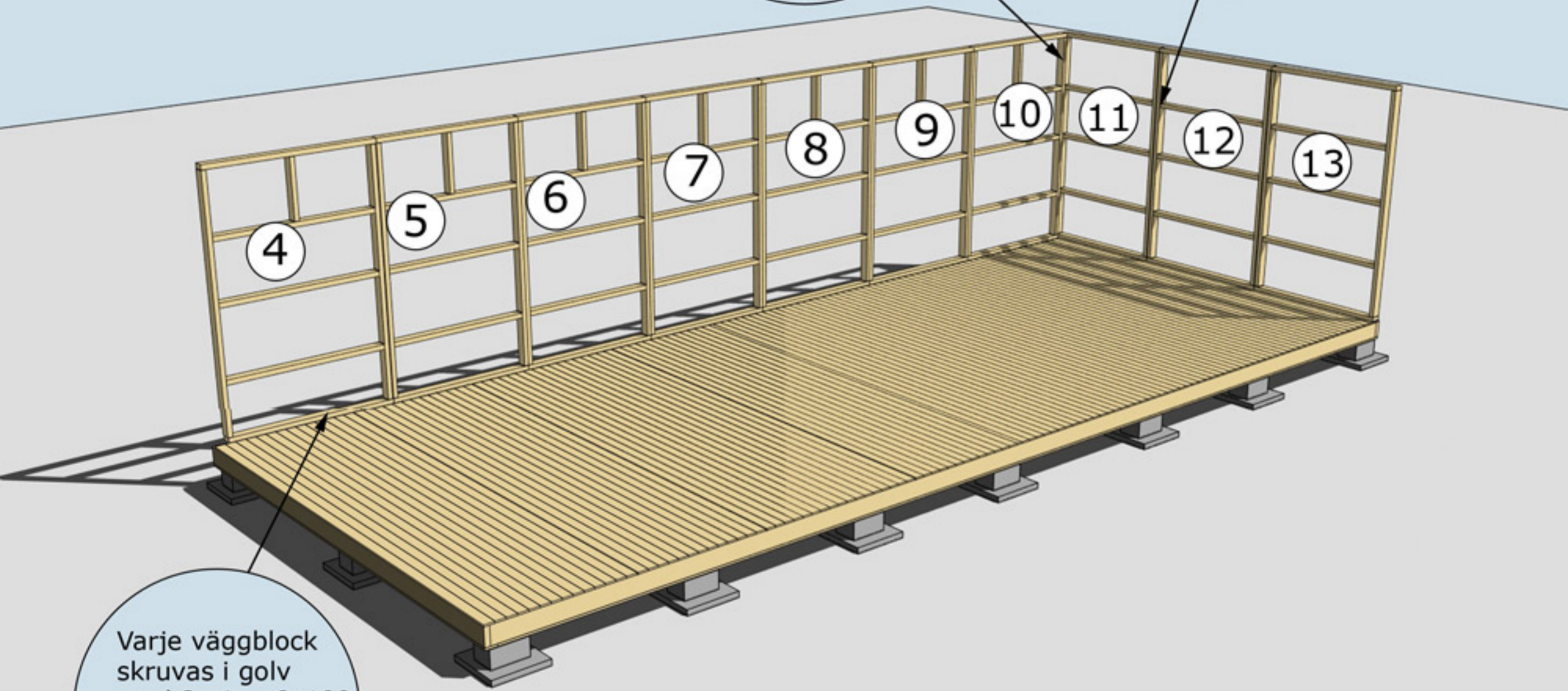
Dra ett streck i varje hörn 90mm in från bjälklagets kant. Två streck i varje hörn. Gör likadant på resterande tre hörn. Ni får då ett kors.

Använd ett färgsnöre och märk lång- och kortsidor eller dra en linje med en rak bräda på samtliga sidor. Ni har då fått fyra streck på bjälklaget som visar var väggblocken ska monteras. Strecken ska synas från insidan när ni monterar väggblocken.



Hörn skruvas  
eller spikas ihop  
med 5-6 6x100 mm  
skruv  
eller 100 mm spik

Blocken skruvas  
eller spikas ihop  
med 5-6 6x80 mm  
skruv eller  
100 mm spik



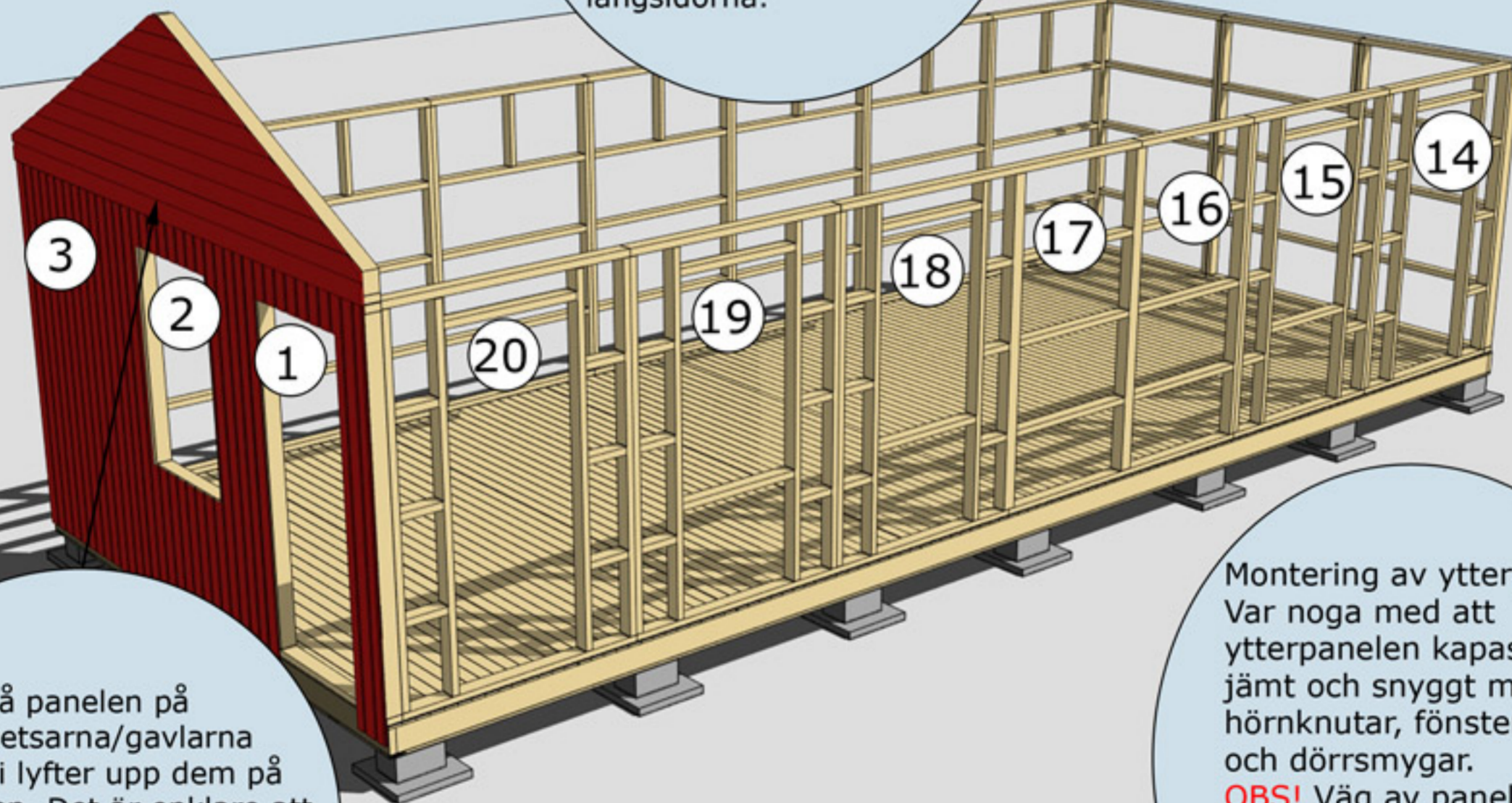
Varje väggblock  
skruvas i golv  
med 3 -4 st 6x100  
skruv eller spikas  
med 100 mm spik

MONTERING AV VÄGGBLOCK NR 4 TILL 13

Börja med block nr 4, 5, 6..



När ni ska börja med den stående panelen på stommen börjar ni med den på en gavel. Den ska tryckas upp mot gavelspetsarna/gavlarnas panel i underkant. Måttet i underkant/överhänget blir då givet för panelen som ska spikas på långsidorna.



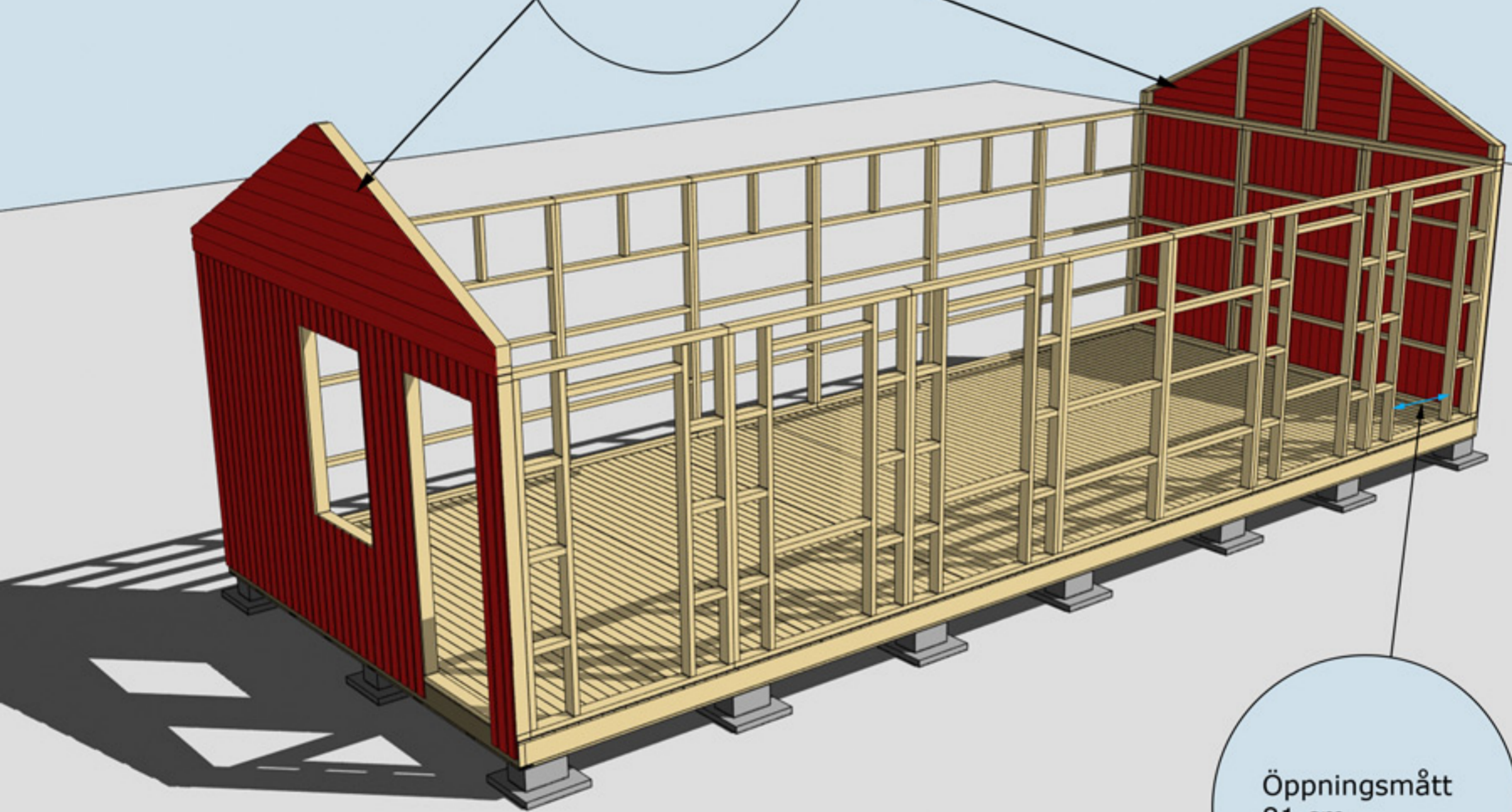
Spika på panelen på gavelspetsarna/gavlarna innan ni lyfter upp dem på stommen. Det är enklare att såga panelen efter takstolens profil på marken. Panelen ska vara liggande!

Montering av ytterpanel. Var noga med att ytterpanelen kapas in jämt och snyggt mellan hörnknutar, fönster och dörrsmygar. **OBS!** Väg av panelen noggrant med vattpass runt om på alla väggsidor för att undvika höjdskillnader.

MONTERING AV VÄGGBLOCK 1 TILL 20

Väggblock. Fortsätt med block 1, 2, 14 osv.

Gavelspetsar 2 st,  
skruvas eller spikas  
på gavelblocken



Öppningsmått  
81 cm.

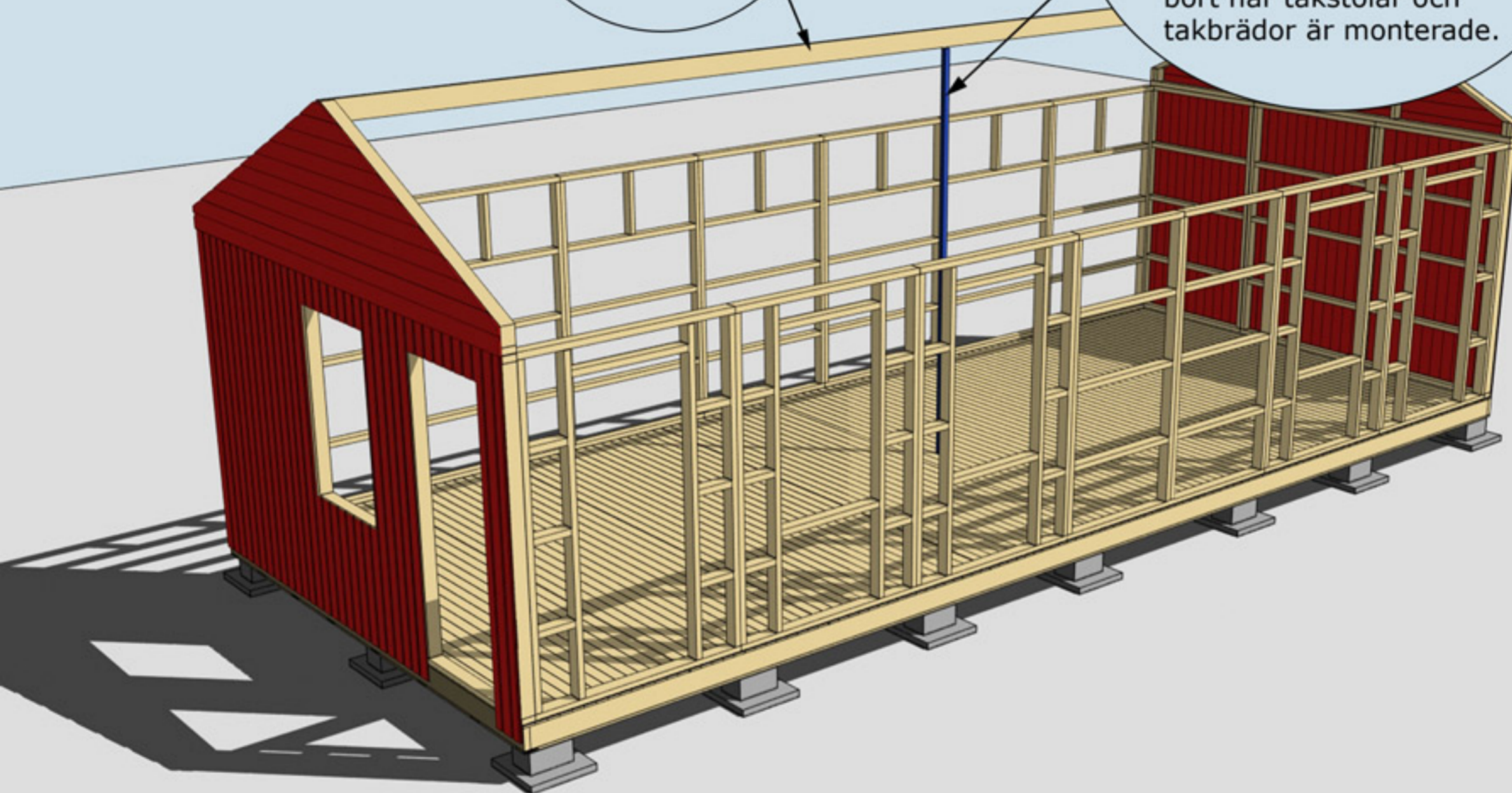




# Montering Wilma 40

Nockbjälke nr 13  
Färdig längd 970 cm

Kapa till en regel som är 15 mm högre än avståndet mellan undersidan av nockbjälken och golvet. Tag måttet på regeln vid en gavel. Sätt den mitt under nockbjälken. Denna tas bort när takstolar och takbrädor är monterade.



MONTERING AV NOCKBJÄLKE NR 13

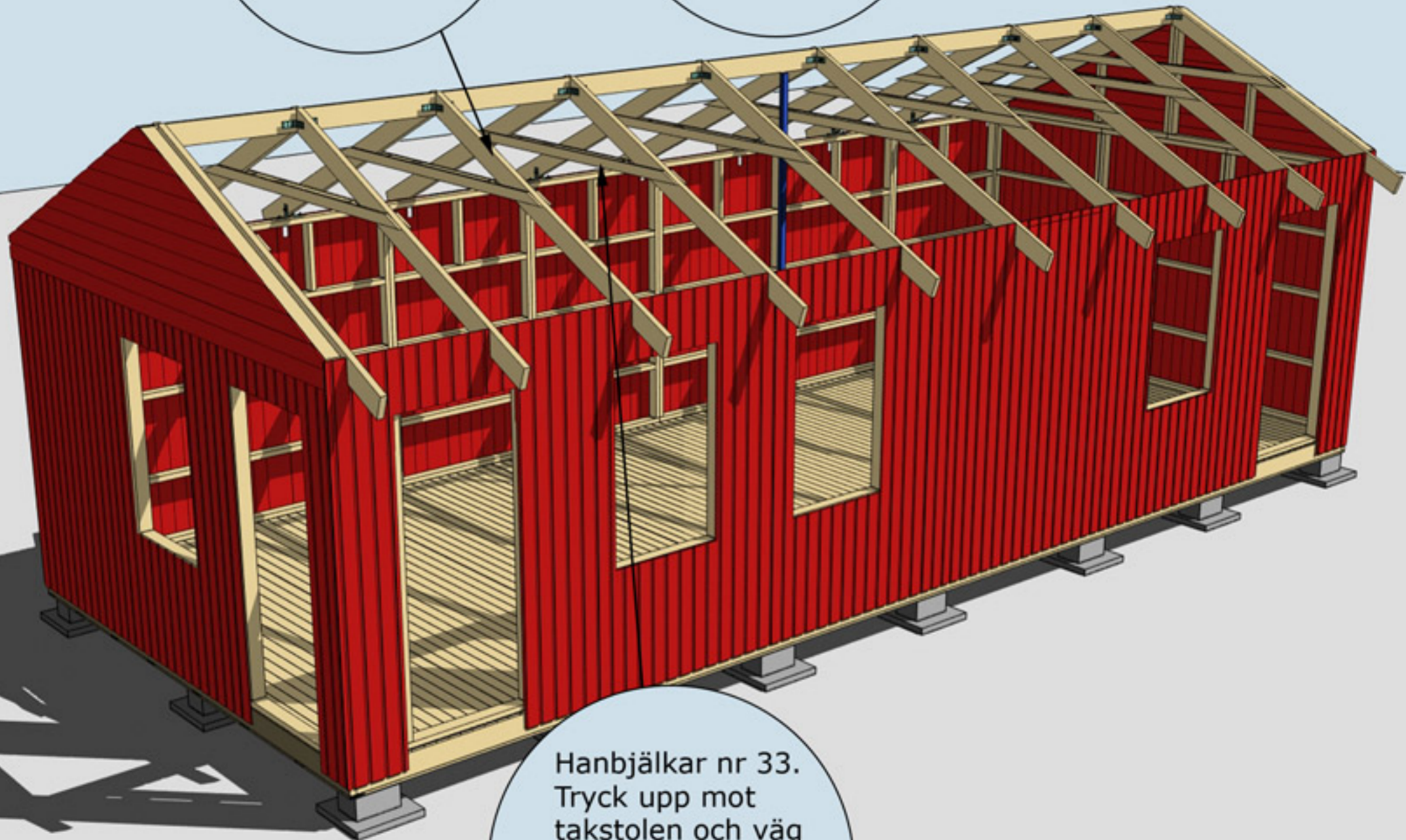




# Montering Wilma 40

Takbjälkar nr 13  
2x10 st

Se även detaljer  
på nästa  
sida



Hanbjälkar nr 33.  
Tryck upp mot  
takstolen och väg  
av med vattpass.  
Spikas med 6-8  
75 mm spik från  
båda sidor

MONTERING AV TAKBJÄLKAR NR 13 SAMT VINKLAR VID TAKBJÄLKAR



# TRÄHUSET Montering Wilma 40

Takbjälkar nr 13 vid gavlarna 2 st, monteras 10 mm från insidan gavelspetsen

10 mm

Takbjälkar nr 13 Monteras med CC 1049 mm

OBS! Endast ankarspik i nockbjälken

Vid gavlar spikas vinklar för Takbjälkar nr 13 med ankarspik

Takbjälkar nr 13 fästs i hammarbandet med vinkel och genomgående bult, mutter och bricka.

MONTERING AV TAKBJÄLKAR NR 13 SAMT VINKLAR VID TAKBJÄLKAR





# Montering Wilma 40

Takbräda nr 4  
6 st,  
(3 st på varje sida)  
Börja med  
dessa takbrädor  
och gå uppåt.  
Takbrädorna ska  
hänga ut ca  
30 mm utanför  
takbjälken.

Trekantsläkt nr 22

Takbrädorna ska  
hänga ca 30-35 cm  
utanför gavlarna

Takfotsbräda nr 7  
4 st

MONTERING AV TAKBRÄDOR, TREKANTSLÄKT NR 22 OCH  
TAKFOTSBRÄDA NR 7



# Montering Wilma 40

Vindskivor nr 66 spikas mot trekantsläkten och takbrädorna i framkant och på sidorna

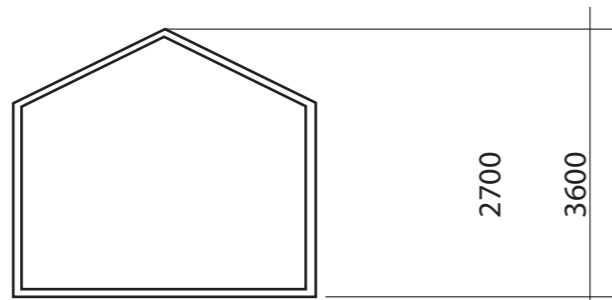
Täckbräda nr 2, 2 st. En på varje gavel

Vattbräda nr 55 spikas med ca 15 mm överhäng på vindskivor nr 66. Gäller samtliga vattbrädor

Hörnknutar nr 11  
Spika ihop hörnknutarna på ett jämnt underlag med ca 8 st 75 mm spik.  
När hörnknuten är ihopspikad ska den vara 145x145 mm. Tryck hörnknuten mot husets hörn, rita på för takstolarna och såga ut. Hörnknuten spika med ca 5-6 st 75 mm spik från vardera sida.

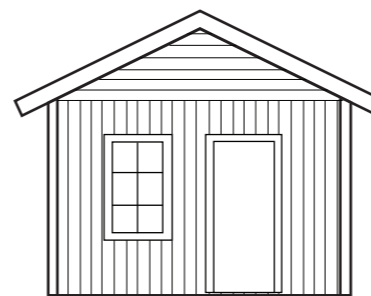
MONTERING AV DÖRRAR, VINDSKIVOR NR 66, VATTBRÄDOR NR 55, FÖNSTER OCH HÖRNKNUTAR NR 11

Taklutning: 26°

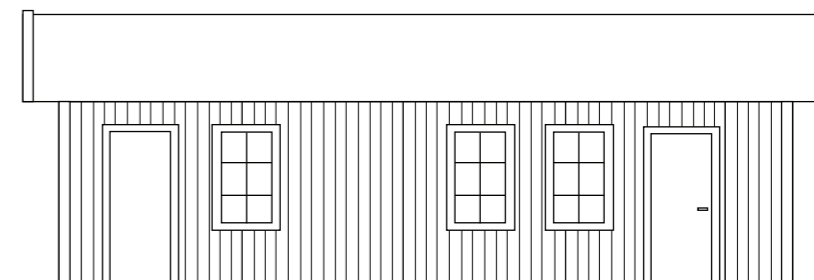


SEKTION

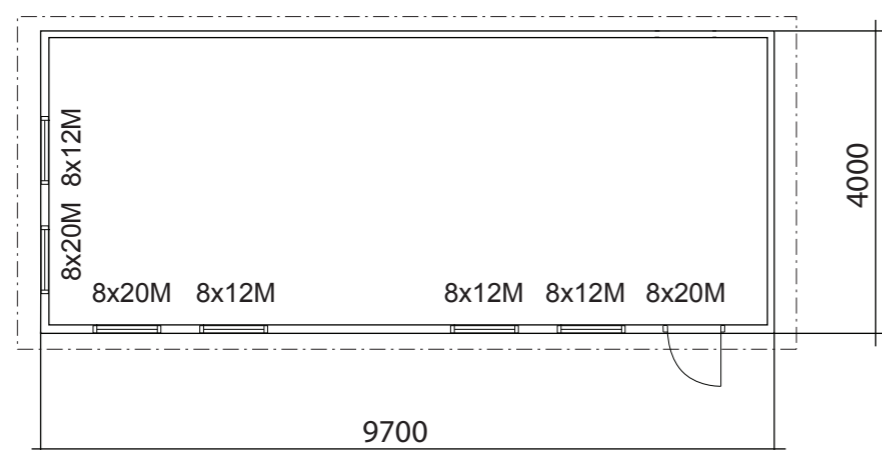
FASADKULÖR:



FASAD MOT

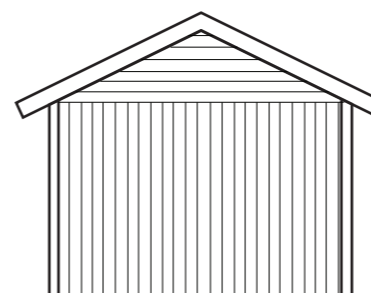


FASAD MOT

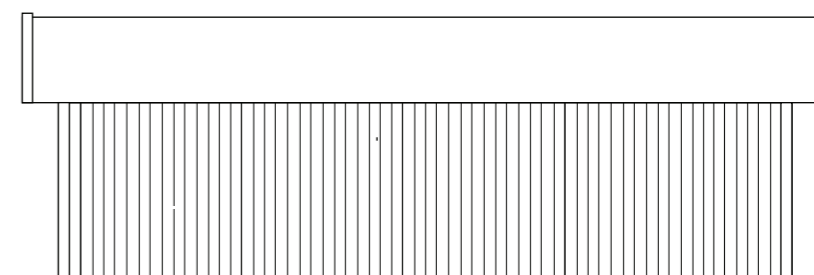


PLAN

BYGGNADSAREA 38,9 m<sup>2</sup>

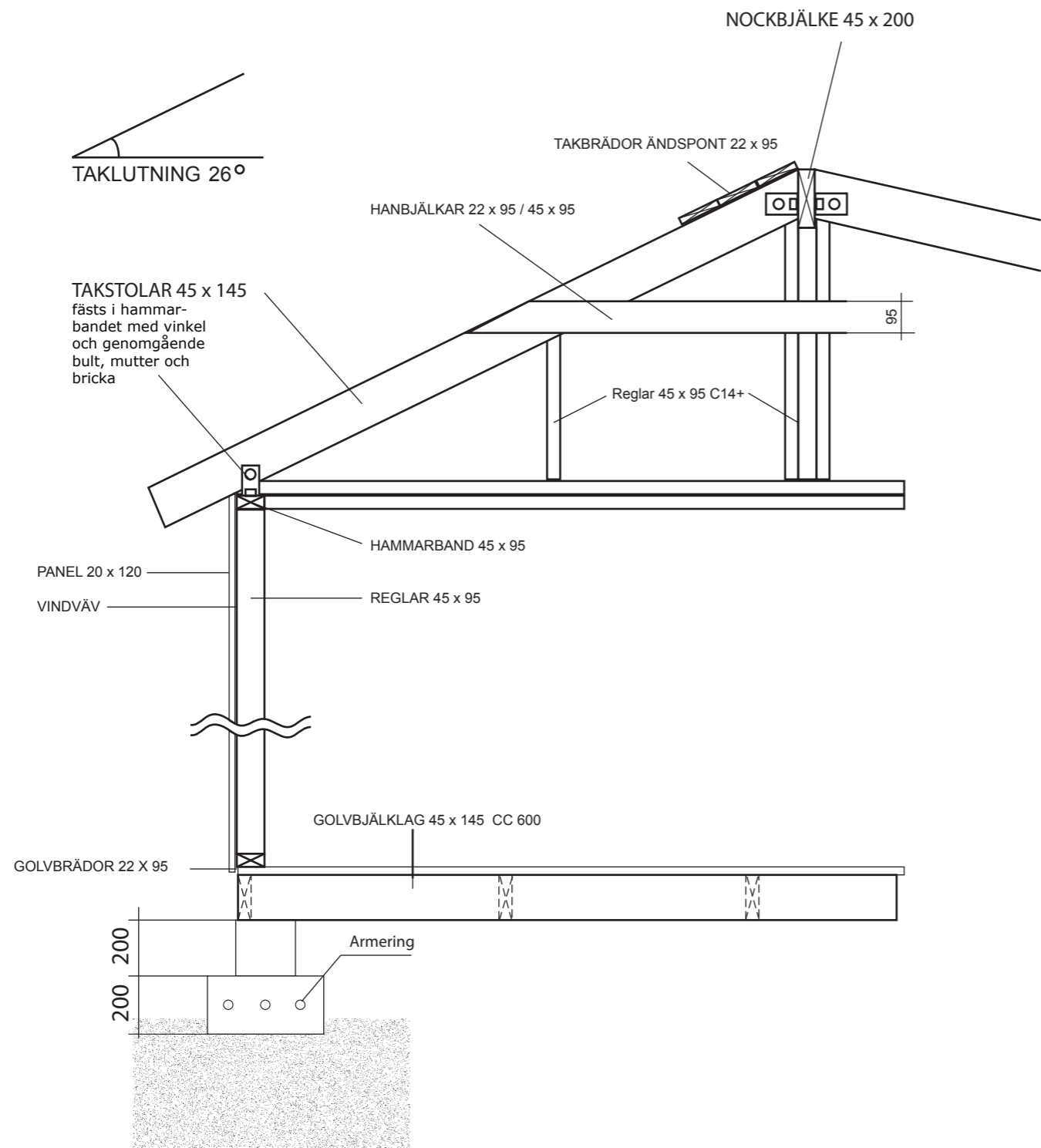


FASAD MOT

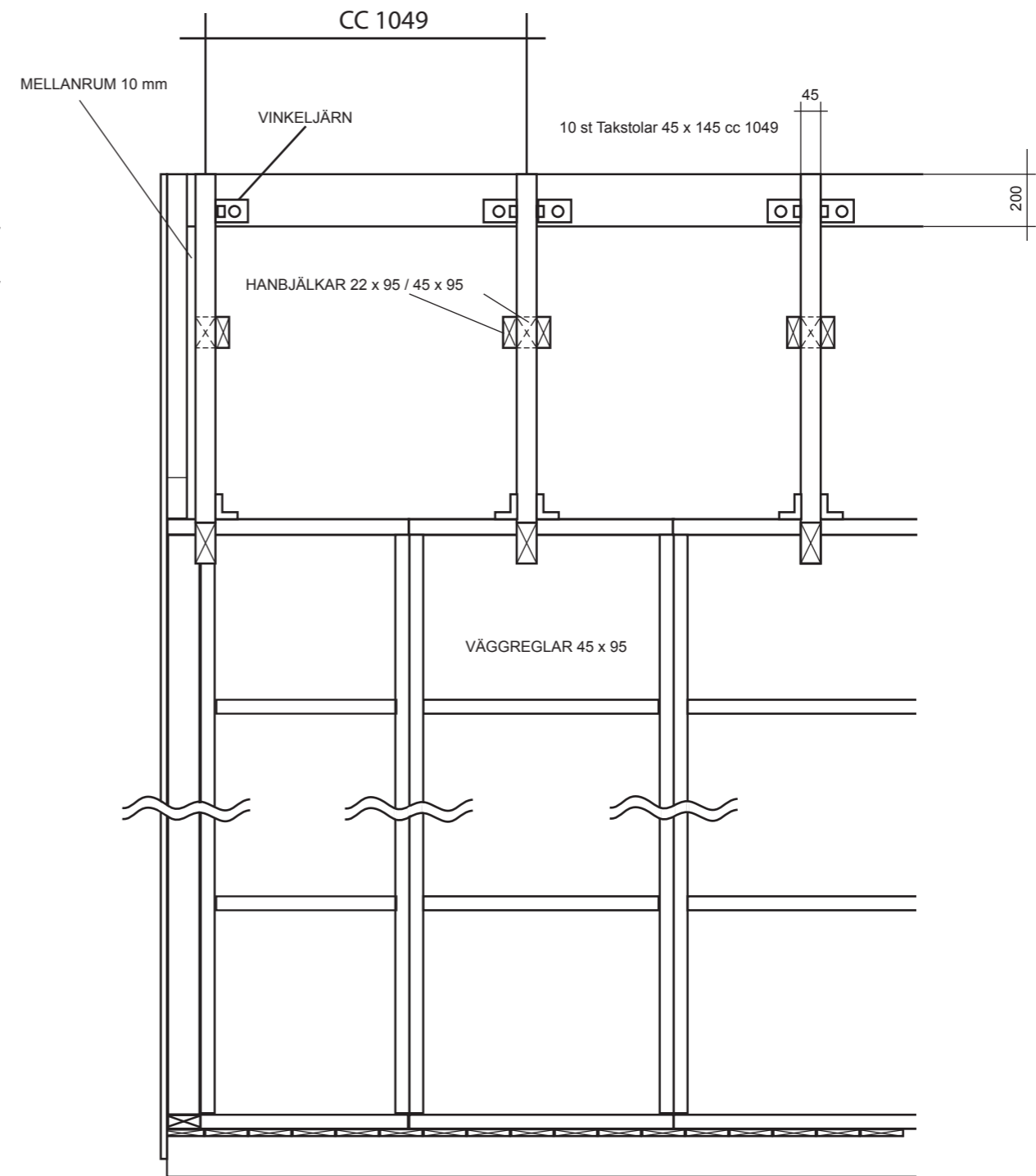


FASAD MOT

GARAGE		BYGGLOVSRITNING WILMA 40	
RITAD AV Sören Olsson		Namn: Adress: Telefon:	
2017-07-12		Fastighetsbeteckning: Fastighetsadress:	
		SKALA 1:100 A3	



Grundläggningsprincip Plintar



### VIRKESDIMENSIONER

Nockbjälke Kertobalk 45 x 200  
 Golvbjälklag Fingerskarvad 45 x 145 K 12  
 Takstolar 45 x 145 C14+  
 Väggreglar 45 x 95 C14+  
 Hanbjälkar 45 x 95 C14+  
 Hanbjälkar 22 x 95 C14+  
 Övrigt virke 22 x 70-220



RITAD AV  
SD

2018-06-19

KONSTRUKTIONSRITNING WILMA 40

Namn:  
Adress:  
Telefon:

Fastighetsbeteckning:

Fastighetsadress:

SKALA 1 :50 | A3