



# Montering Rasken 25-1,2

Skriv ut monteringsanvisningen  
med färgskrivare.



Rasken 25-1



Rasken 25-2



*Trähuset önskar lycka till med stugan, boden ni köpt från Trähuset.*

*Packa upp stugan efter leveransen och kontrollera att allt är med enligt materialspecifikationen.*

*Vid felaktigheter i leveransen gäller konsumentverkets regler.  
[www.konsumentverket.se](http://www.konsumentverket.se)*

*Reklamera därför till Trähuset i enlighet med konsumentverkets regler.  
Om ni reklamera efter denna tid får ni själva hämta eller byta direkt på Trähuset.  
Ni står själva för transportkostnad till och från Trähuset.*

*Fönster och detaljer ligger i de flesta fall i ett av paketen med väggblock eller separat i ett dörrpaket med dörrar och fönster.*

*Att tänka på:*

- 1 Läs monteringsanvisningen noga innan ni ringer eller mejlar era frågor.*
- 2 Materialet ska skyddas från sol och regn och läggas plant och jämnt vid ompackning.*
- 3 Dörrar ska ligga plant eller stå mot ett jämnt underlag, så att de inte blir skeva eller slår sig.*
- 4 Rådgör med den brädgård eller det byggvaruhus där ni köpt stugan om typ av takpapp eller takmaterial till er stuga.*

*Verktyg ni bör ha för att montera er stuga:*

*Vattenpass, hammare, fogsvans, vinkelhake, stämjärn, färgsnöre, skruvdragare, koben yxa och slägga.*

*Trähuset reserverar sig för eventuella tryckfel.*



## Materialspecifikation

Rasken-25-1

### Blockpaket

Väggblock

4 Vingar till vindskivor. 64st stora vinklar till takstolarna.  
Ankarspik 2pkt. Bult 10x70mm 64st med mutter och bricka.  
Spikplåtar 12 st till bjälklag. 1st minilåda 2,8x75 spik

### Tillbehörspaket 1

110	Golv	264 cm
90	Tak	364 cm
45	Tak	270 cm
6	Takbrädor nr 4 börja med dessa brädor när taket spikas	

### Tillbehörspaket 2

2	Bjälklag nr 1	264 cm
6	Bjälklag nr 2	650 cm
6	Bjälklag nr 2	262 cm
2	Bärlina nr 21	
18	Takstolar nr 13	
4	Vindskivor nr 66	
4	Vattbrädor nr 55	
1	Paket hörnknutar nr 11	
4	Trekantsläkt nr 22	ca 210 cm
9	Hanbjälkar nr 33 till takstolarna.	
6	Brädor nr 7 fotbrädor spikas mot takstolarna.	
2	Rullar vindväv	

### Tillbehörspaket 3 Panel

46	300,0 cm	ytterpanel till gavlar
172	244,0 cm	ytterpanel till sidor
12	300,0 cm	ytterpanel under fönster. Kapas in på plats
8	81,0 cm	ytterpanel ovan fönster. Kapas in på plats

### Tillbehörspaket 4

1	Nockbjälke nr 13	45x200	922 cm
---	------------------	--------	--------

### Packas separat vid leverans

1	Dörr 80x185-Spröjs höger
3	Fönster 80x100
1	Paket foder till 1st dörr och 3st fönster

## Materialspecifikation

Rasken-25-2

### Blockpaket

Väggblock

4 Vingar till vindskivor. 64st stora vinklar till takstolarna.  
Ankarspik 2pkt. Bult 10x70mm 64st med mutter och bricka.  
Spikplåtar 12 st till bjälklag. 1st minilåda 2,8x75 spik

### Tillbehörspaket 1

110	Golv	264 cm
90	Tak	364 cm
45	Tak	270 cm
6	Takbrädor nr 4 börja med dessa brädor när taket spikas	

### Tillbehörspaket 2

2	Bjälklag nr 1	264 cm
6	Bjälklag nr 2	650 cm
6	Bjälklag nr 2	262 cm
2	Bärlina nr 21	
18	Takstolar nr 13	
4	Vindskivor nr 66	
4	Vattbrädor nr 55	
1	Paket hörnknutar nr 11	
4	Trekantsläkt nr 22	ca 210 cm
9	Hanbjälkar nr 33 till takstolarna.	
6	Brädor nr 7 fotbrädor spikas mot takstolarna.	
2	Rullar vindväv	

### Tillbehörspaket 3 Panel

46	300,0 cm ytterpanel till gavlar
172	244,0 cm ytterpanel till sidor
12	300,0 cm ytterpanel under fönster. Kapas in på plats
8	81,0 cm ytterpanel ovan fönster. Kapas in på plats

### Tillbehörspaket 4

1	Nockbjälke nr 13	45x200	922 cm
---	------------------	--------	--------

### Packas separat vid leverans

1	Dörr 80x185-Tät utan fönster höger
3	Fönster 80x100
1	Paket foder till 1st dörr och 3st fönster



## Materialspecifikation

Rasken-25-1-2

### Lilla Taket

12	Takbrädor	72 cm
4	Takbrädor nr 3 och nr 4	72 cm
2	Vindskivor nr 66	
2	Vattbrädor nr 55	
2	Takfotsbrädor nr 2	
4	Trekantsläckt nr 22	
2	Konsoller till taket	
2	Takstolar nr 77	

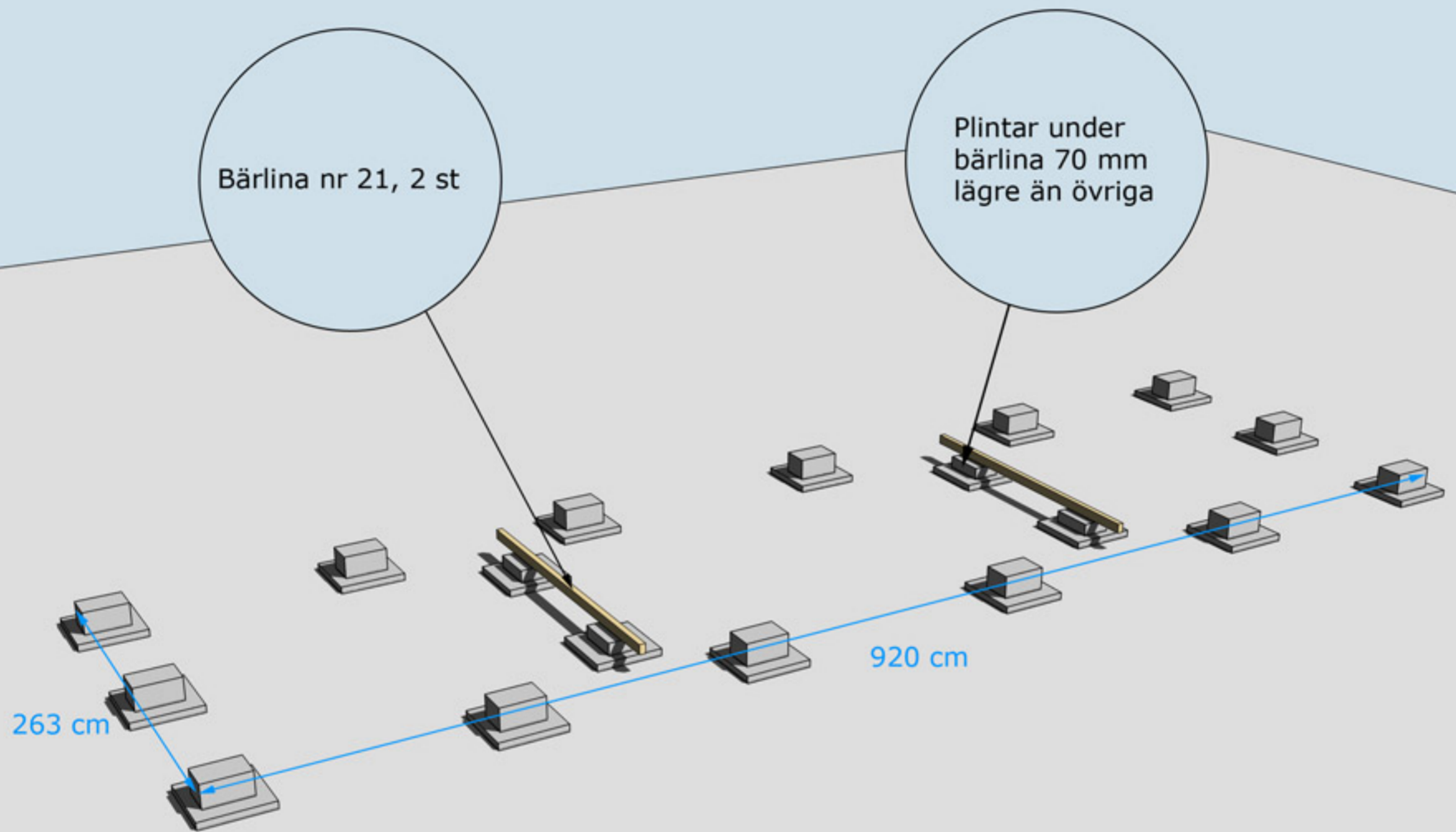
### Räcke

2	Brädor nr 33 (spikas i vägg)	
2	Brädor nr 25	
4	Brädor nr 24	
8	Brädor nr 23	
2	Överliggare till räcket nr 28	

### Trappa

2	Reglar nr 26	
3	Reglar nr 27	
7	Trallbrädor	

**Obs! packas på blocken**

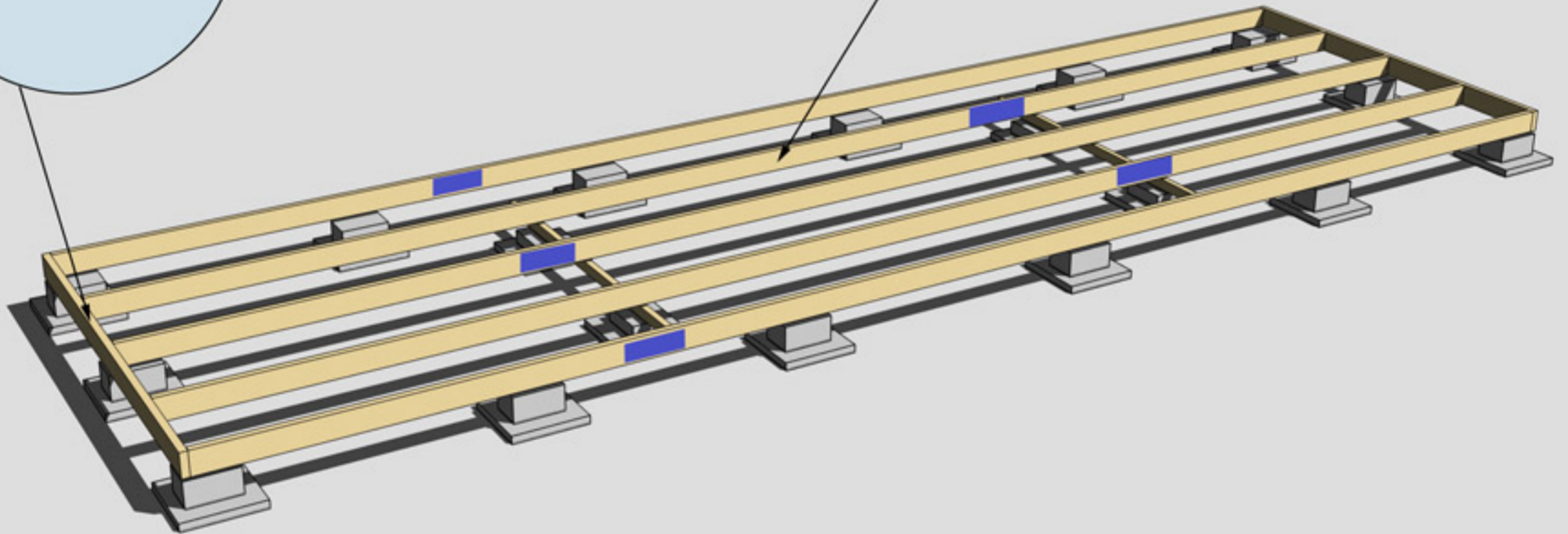


GRUNDLÄGGNINGSPRINCIP



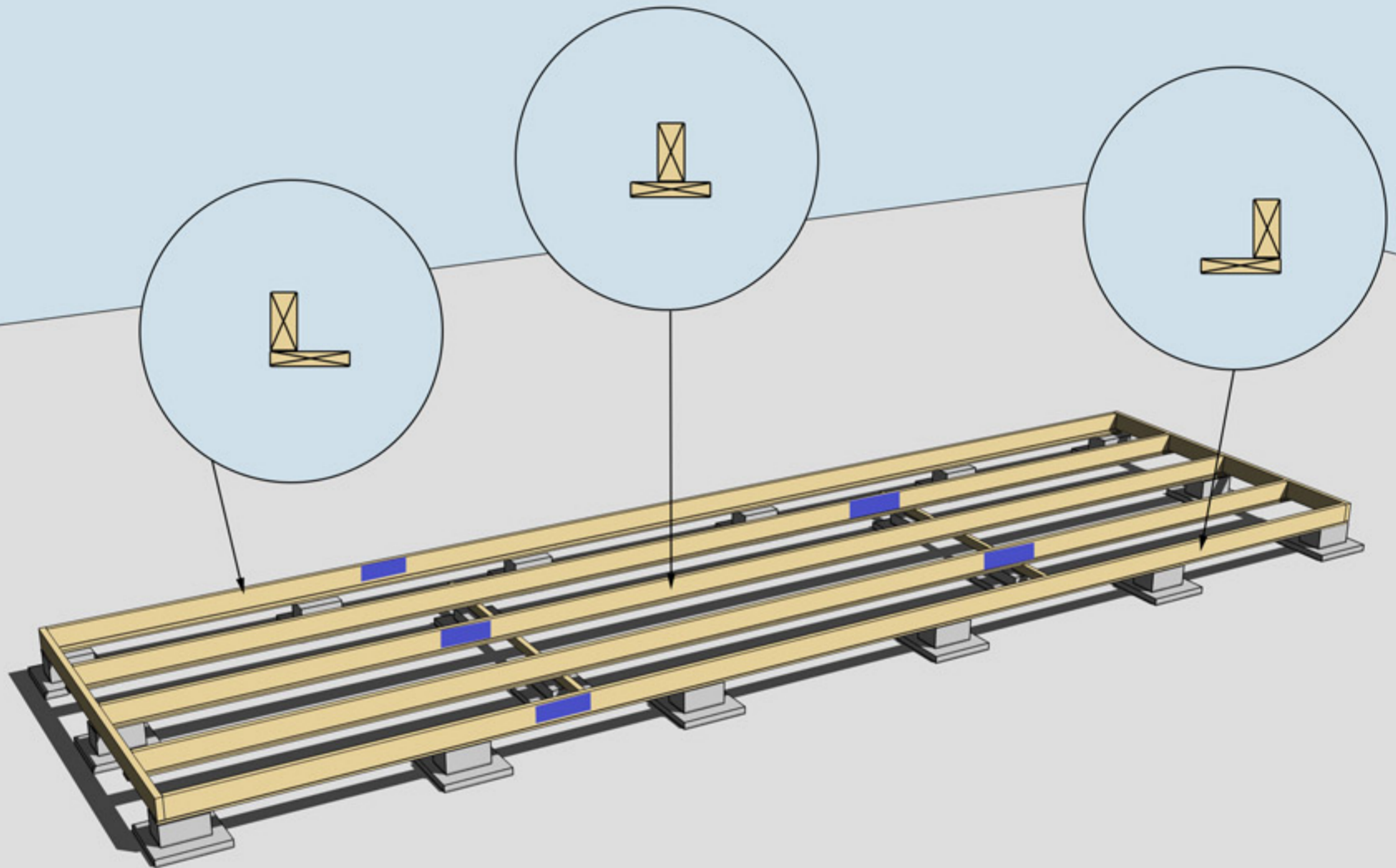
Golvbjälke nr 1, 2 st

Golvbjälke nr 2, 5 st  
skarvas med  
spikplåtar



MONTERING AV BJÄLKLAG NR 1 OCH 2

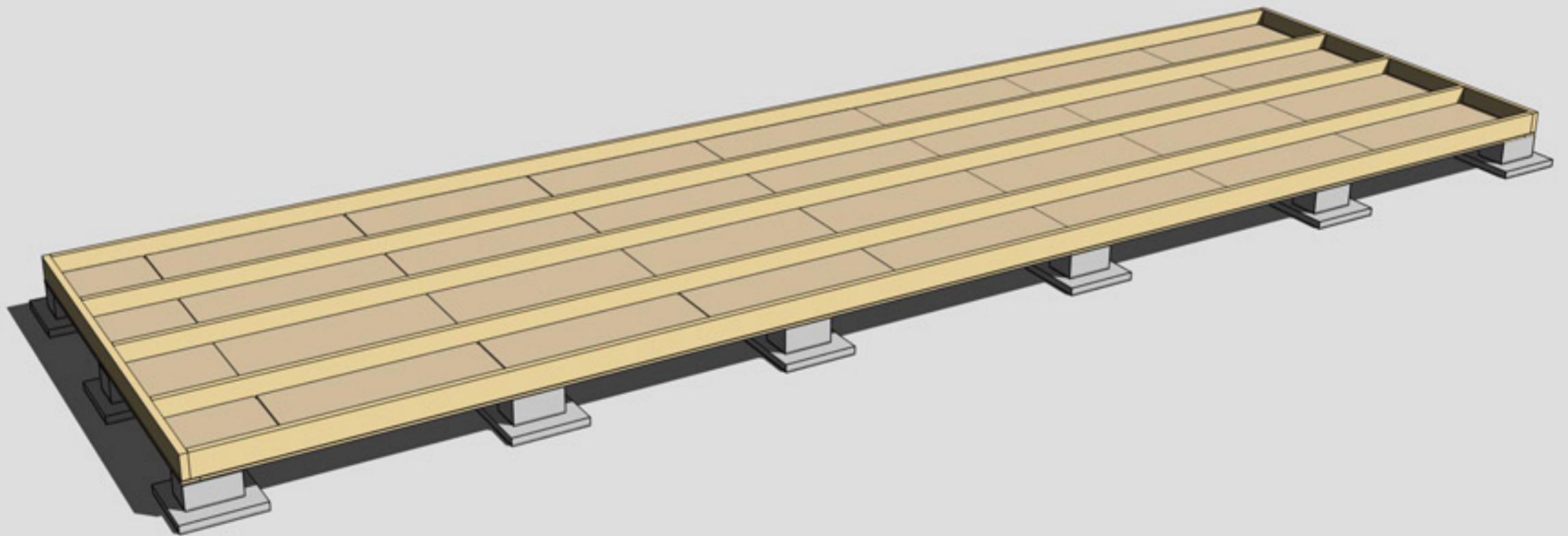




MONTERING AV UNDERSLAG. OBS, Underslagsbrädor ingår ej

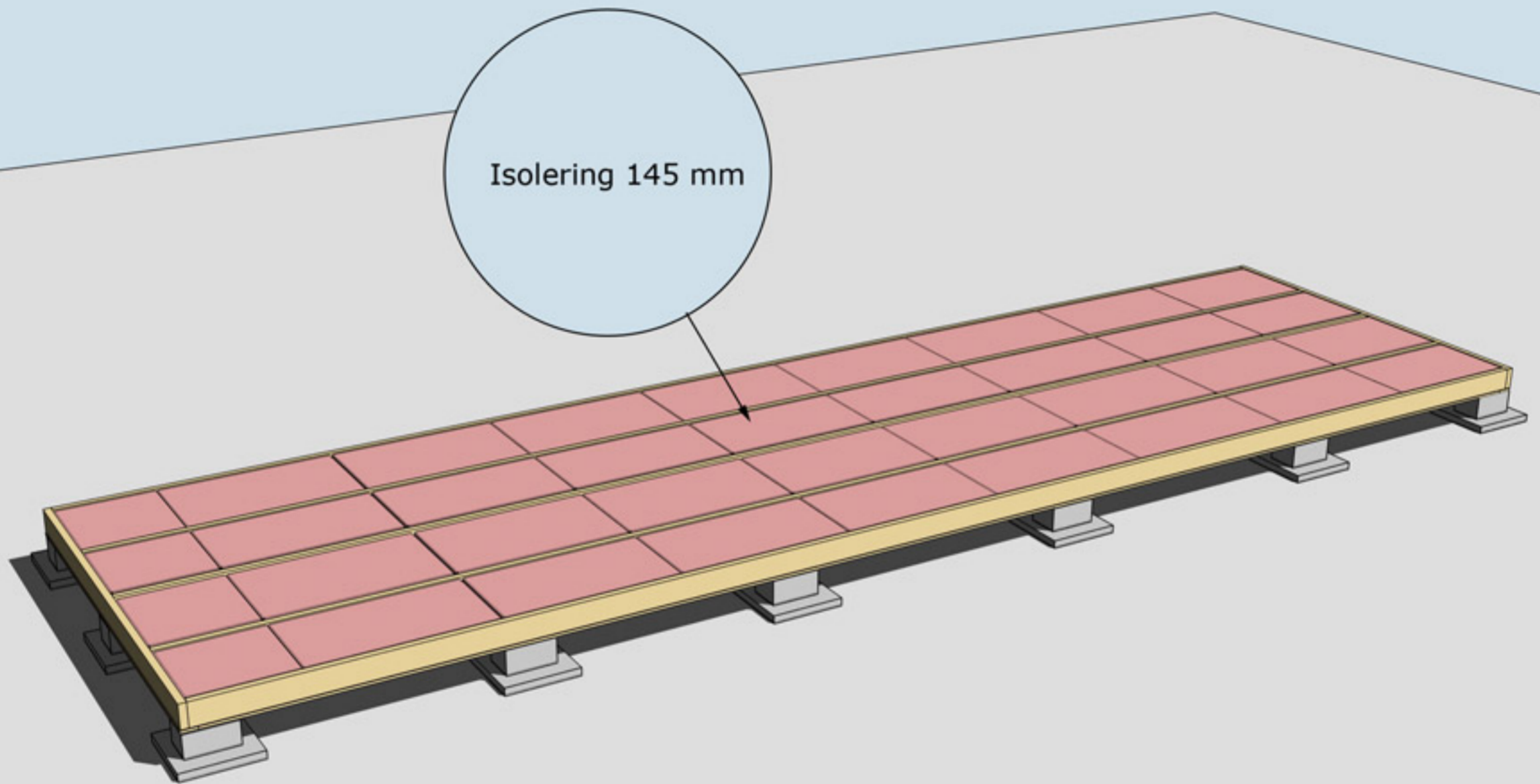
Underslag golvbjälke spikas centrerat på golvbjälkarna i mitten  
Underslag golvbjälke spikas i ytterkant på golvbjälkarna ytterst





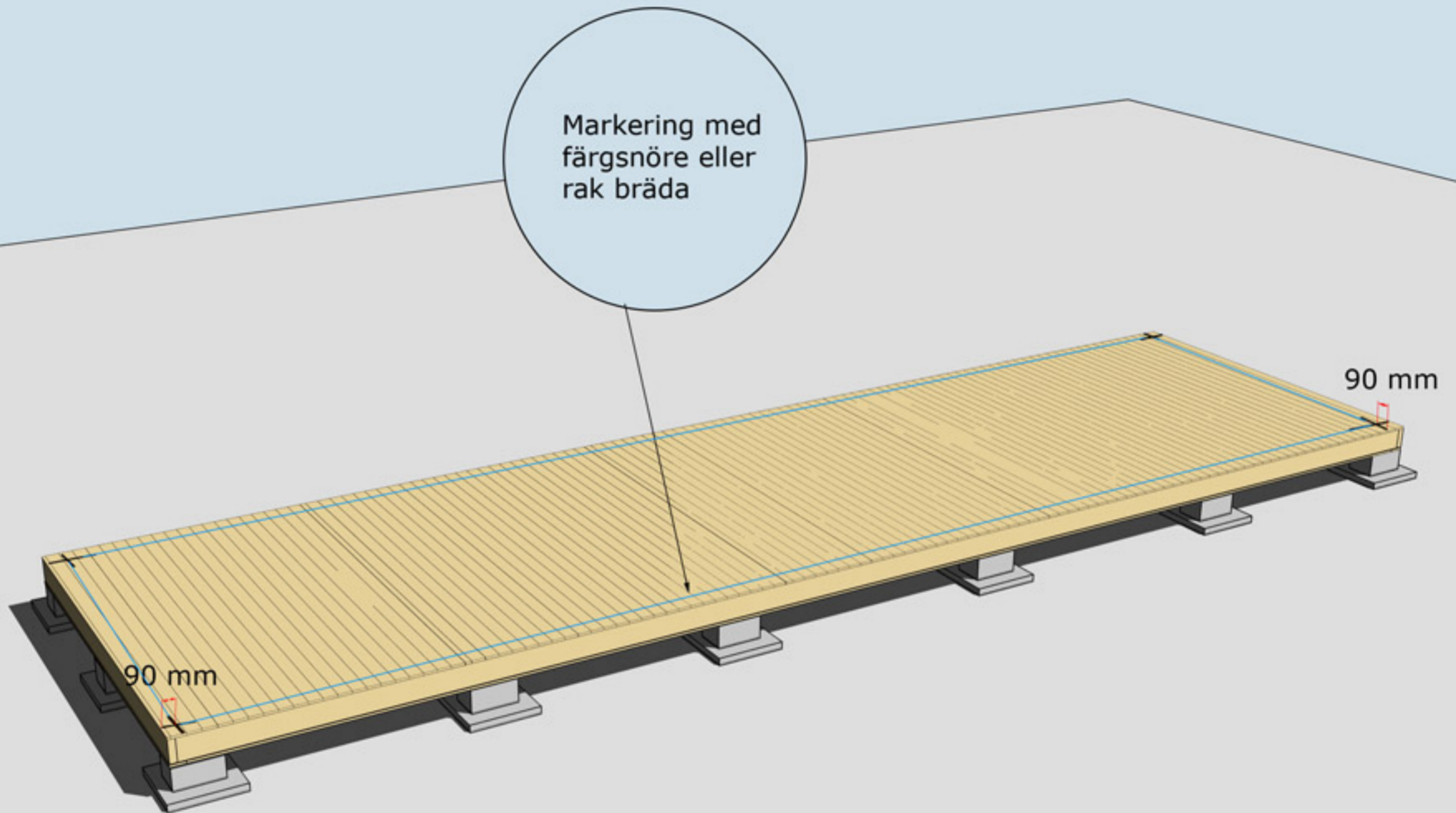
MONTERING AV TROSSBOTTENSKIVOR/BLINDBOTTENSKIVOR  
OBS! Trossbottensskivor/Blindbottensskivor ingår ej i leveransen





ISOLERING AV BJÄLKLAG  
OBS! Isolering ingår ej i leveransen





## MONTERING AV GOLVBRÄDOR

Golvbrädor monteras med den skrovliga sidan uppåt. Den planade släta sidan nedåt. Golvbrädorna spikas med 1 spik per bjälke = 5 spik per golvbräda.

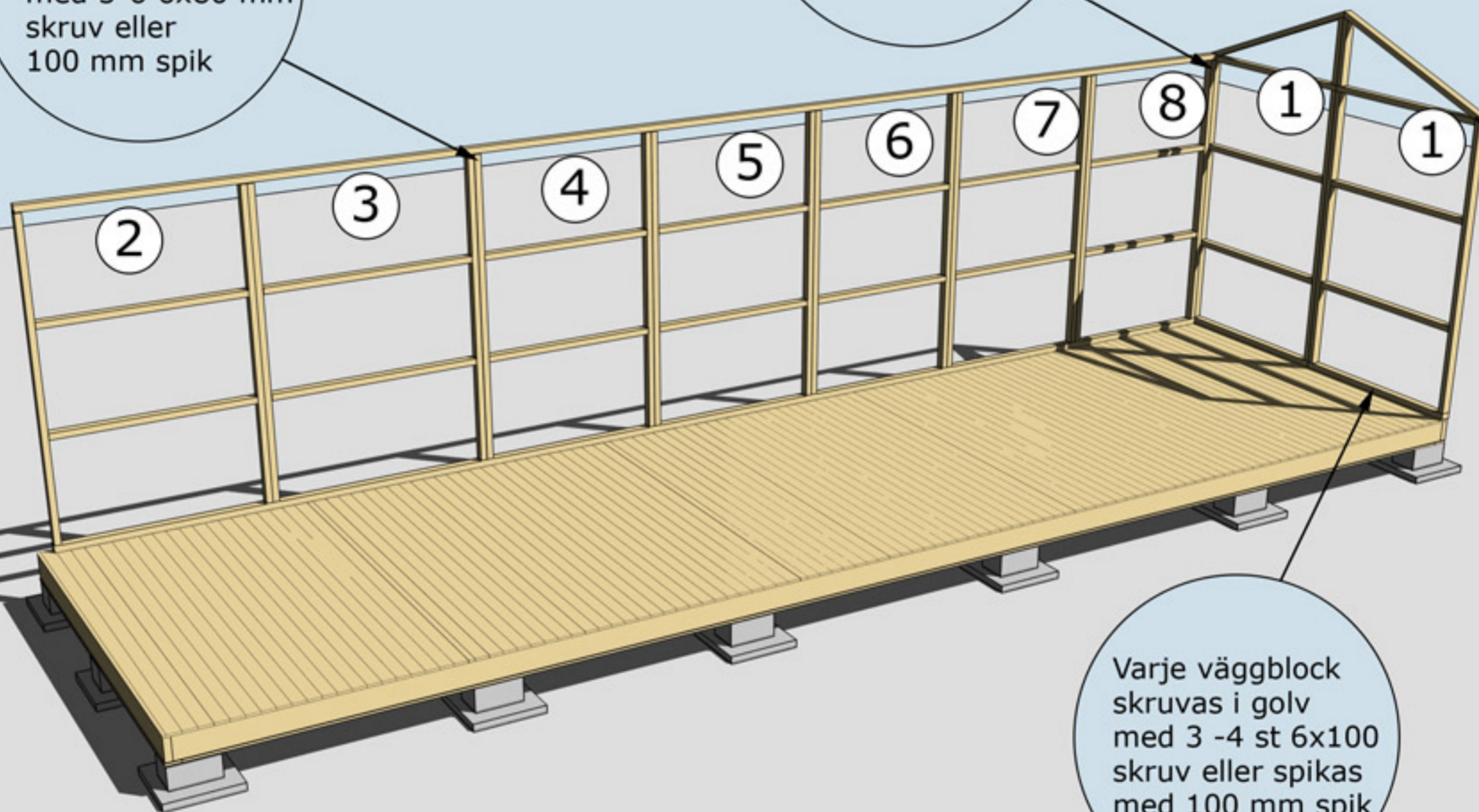
Dra ett streck i varje hörn 90 mm in från bjälklagets kant. Två streck i varje hörn. Gör likadant på resterande tre hörn. Ni får då ett kors.

Använd ett färgsnöre och märk lång- och kortsidor eller dra en linje med en rak bräda på samtliga sidor. Ni har då fått fyra streck på bjälklaget som visar var väggblocken ska monteras. Strecken ska synas från insidan när ni monterar väggblocken.



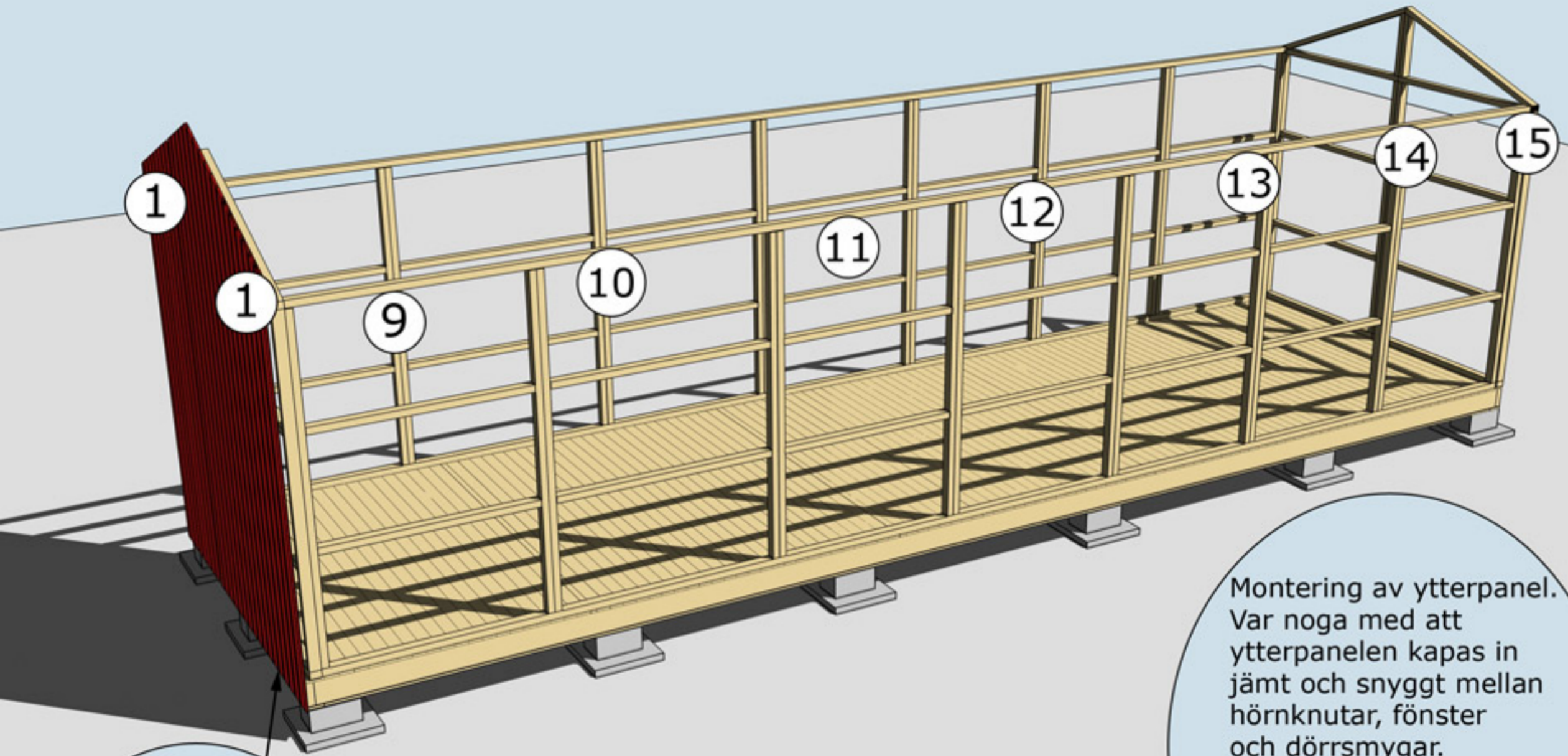
Blocken skruvas  
eller spikas ihop  
med 5-6 6x80 mm  
skruv eller  
100 mm spik

Hörn skruvas  
eller spikas ihop  
med 5-6 6x100 mm  
skruv  
eller 100 mm spik



Varje väggblock  
skruvas i golv  
med 3 -4 st 6x100  
skruv eller spikas  
med 100 mm spik

**MONTERING AV VÄGGBLOCK NR 1 TILL 8**  
Börja med block nr 1. Fortsätt med 2, osv.



panelen ska vara ca 10 mm nedanför bjälklaget.

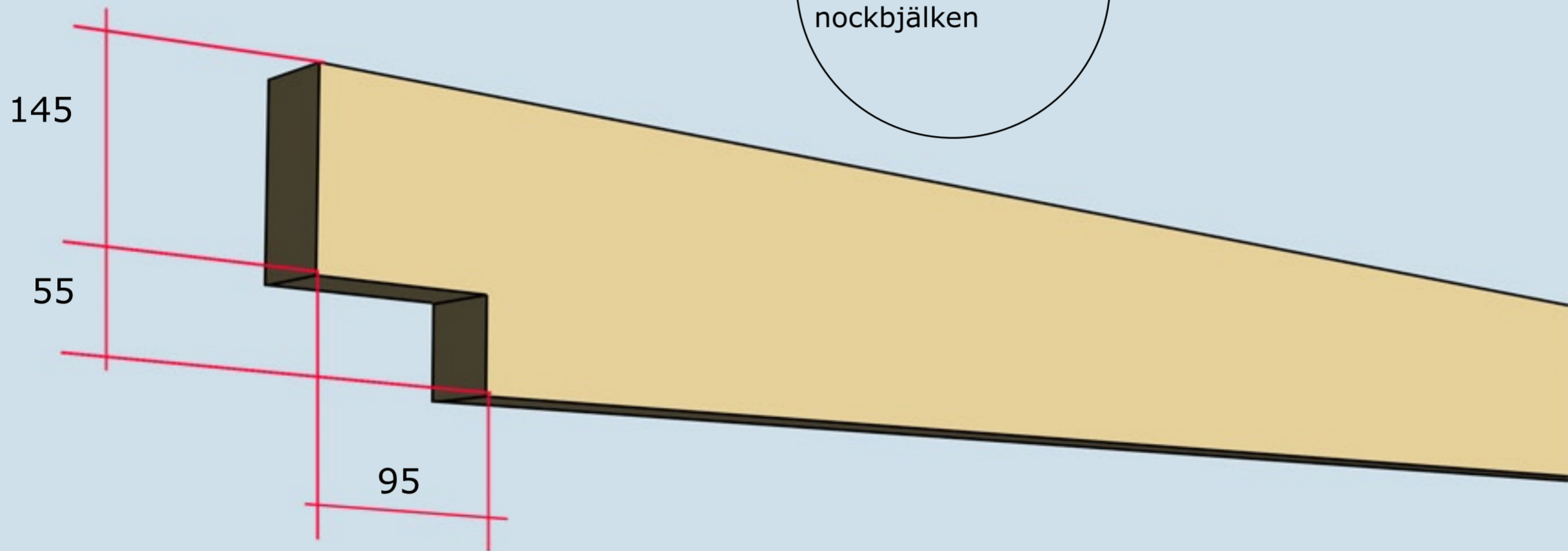
Montering av ytterpanel. Var noga med att ytterpanelen kapas in jämt och snyggt mellan hörnknutar, fönster och dörrsmygar.  
**OBS!** Väg av panelen noggrant med vattpass runt om på alla väggsidor för att undvika höjdskillnader.

**MONTERING AV VÄGGBLOCK 1 TILL 15**  
Väggblock. Fortsätt med block 1, 6 osv.



# Montering nockbjälke

Kapa ur 55 x 95 mm  
i båda ändar av  
nockbjälken



Gäller för nockbjälke 45 x 200





# Montering Rasken 25

Takbjälkar nr 13  
9 st

Se även detaljer  
på nästa sida

Nockbjälke nr 13,  
1 st

OBS! Var noga  
med att montera  
denna takbjälke  
på mitten av  
stommen

Hanbjälkar nr 33.  
Tryck upp mot  
takstolen och väg  
av med vattpass.  
Spikas med 6-8  
75 mm spik från  
båda sidor

MONTERING AV TAKBJÄLKAR NR 13 SAMT VINKLAR VID TAKBJÄLKAR  
SE NÄSTA SIDA

# Montering Rasken

OBS! Endast ankarspik i nockbjälken

Takbjälkar nr 13 vid gavlarna 2 st, monteras 105 mm innanför panelen

Vid gavlar spikas vinklar för Takbjälkar nr 13 med ankarspik

Takbjälkar nr 13 fästs i hammarbandet med vinkel och genomgående bult, mutter och bricka.

MONTERING AV TAKBJÄLKAR NR 13 SAMT VINKLAR VID TAKBJÄLKAR OCH HANBJÄLKAR

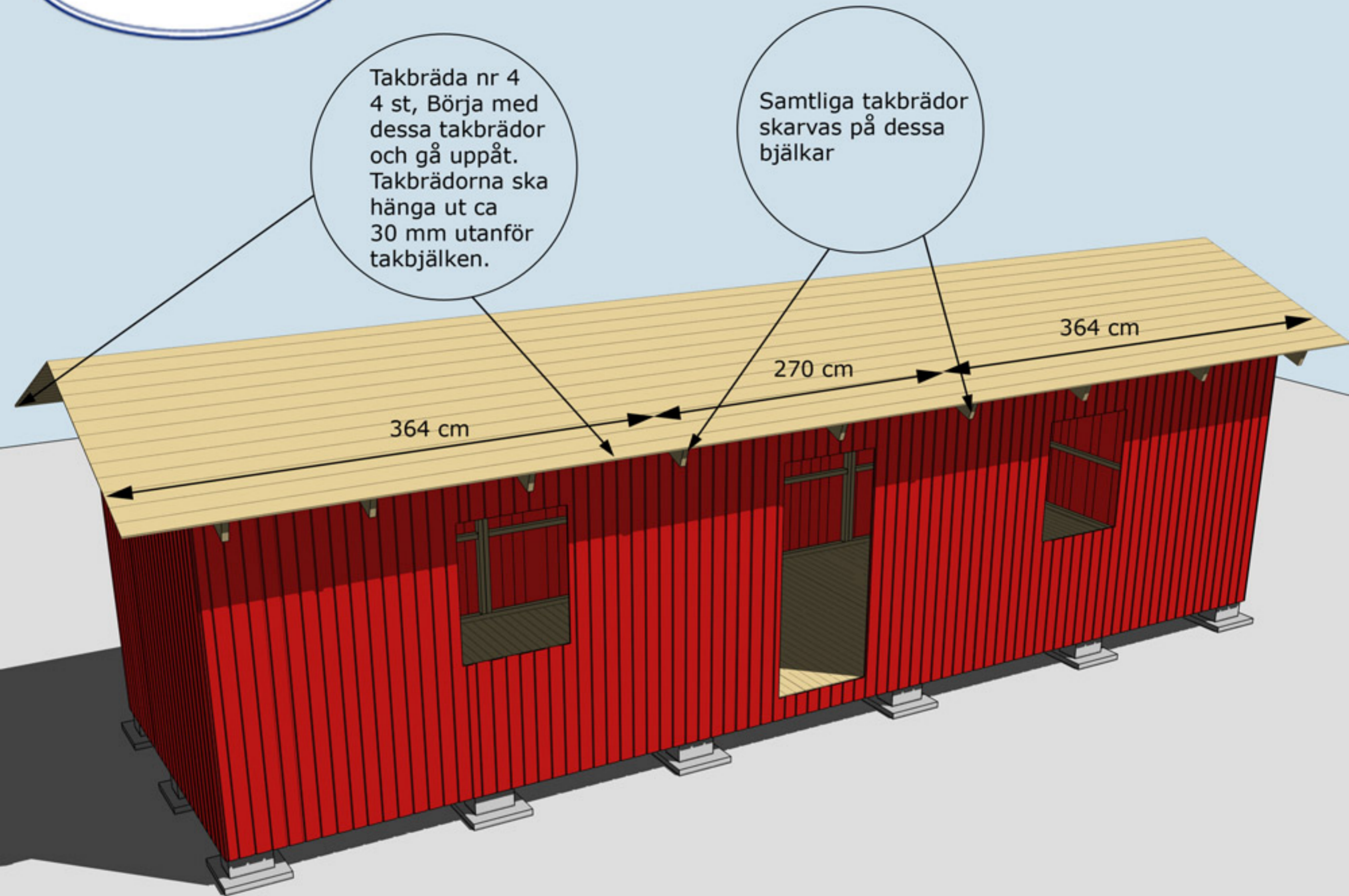




# Montering Rasken 25

Takbräda nr 4  
4 st, Börja med  
dessa takbrädor  
och gå uppåt.  
Takbrädorna ska  
hänga ut ca  
30 mm utanför  
takbjälken.

Samtliga takbrädor  
skarvas på dessa  
bjälkar



MONTERING TAKBRÄDOR



# Montering Rasken 25

Takfotsbräda nr 7  
spikas mot  
takstolarna


Takpappen dras  
upp på trekants-  
läkten och spikas  
med ca 7 cm  
mellanrum

Trekantsläkt nr 22

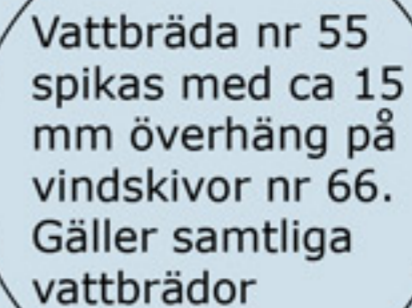
MONTERING AV TAKFOTSBRÄDA NR 7 OCH TREKANTSLÄKT NR 22


**TRÄHUSET**

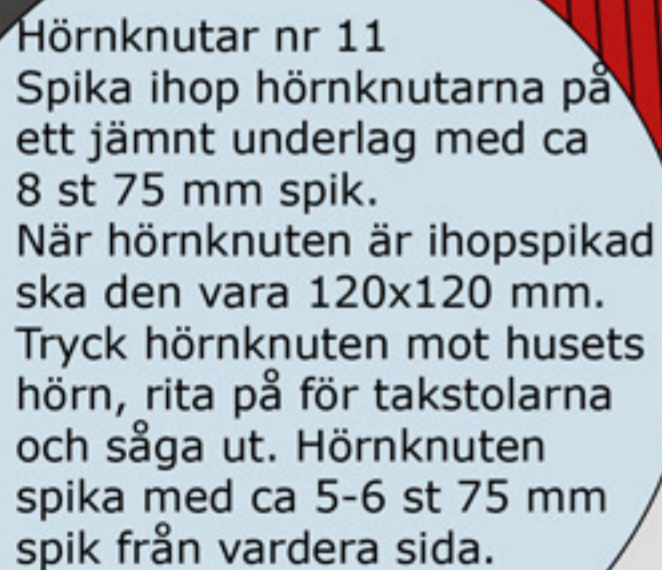
# Montering Rasken 25



Vindskivor nr 66 spikas mot trekantsläkten och takbrädorna i framkant och på sidorna



Vattbräda nr 55 spikas med ca 15 mm överhäng på vindskivor nr 66. Gäller samtliga vattbrädor



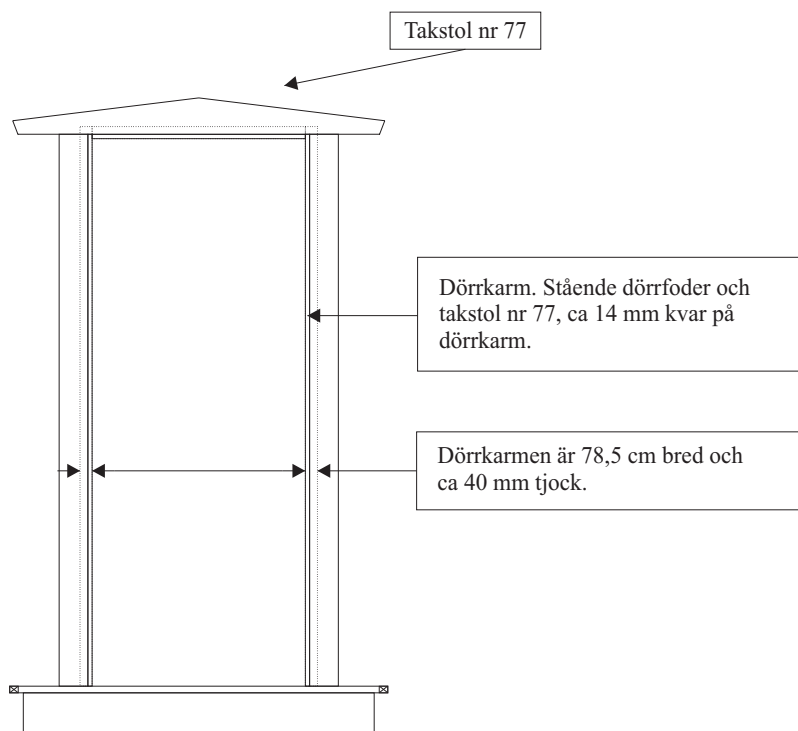
Hörnknutar nr 11  
Spika ihop hörnknutarna på ett jämnt underlag med ca 8 st 75 mm spik.  
När hörnknuten är ihopspikad ska den vara 120x120 mm. Tryck hörnknuten mot husets hörn, rita på för takstolarna och såga ut. Hörnknuten spika med ca 5-6 st 75 mm spik från vardera sida.



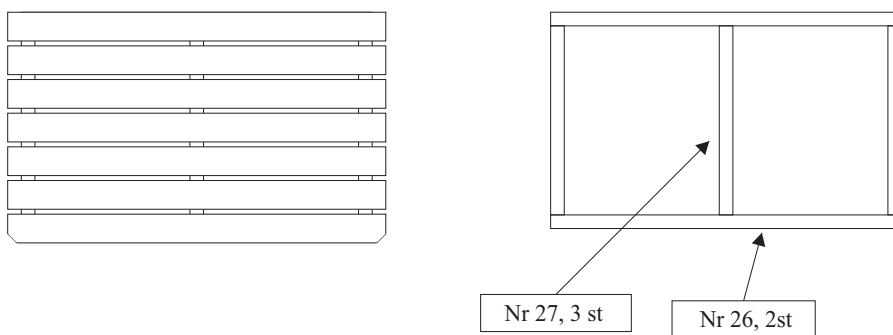
MONTERING AV DÖRRAR, VINDSKIVOR NR 66, VATTBRÄDOR NR 55, FÖNSTER OCH HÖRNKNUTAR NR 11



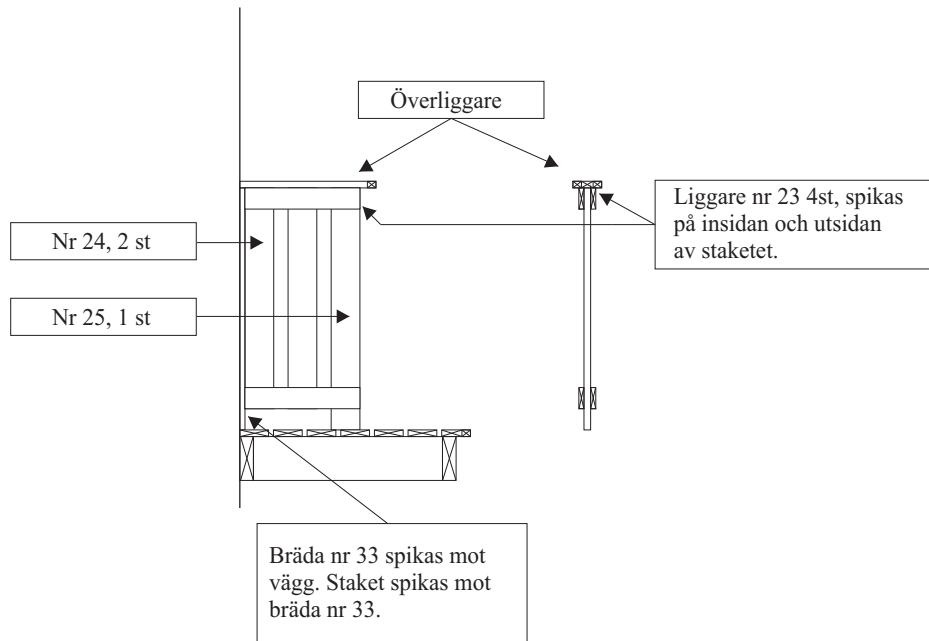
## Takstol, lilla taket och trapp

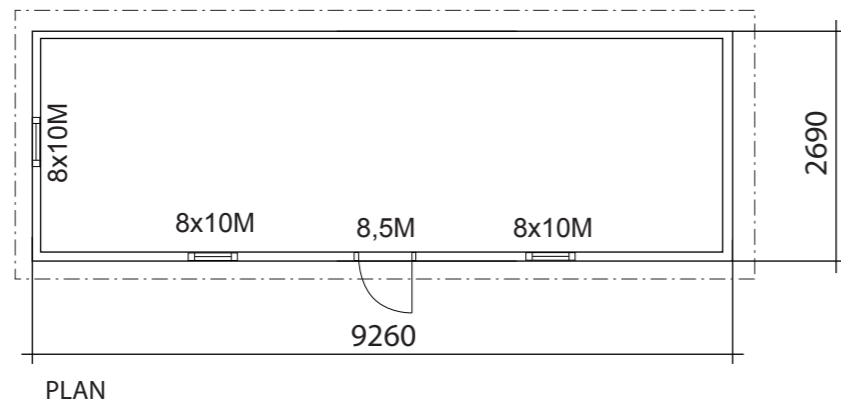
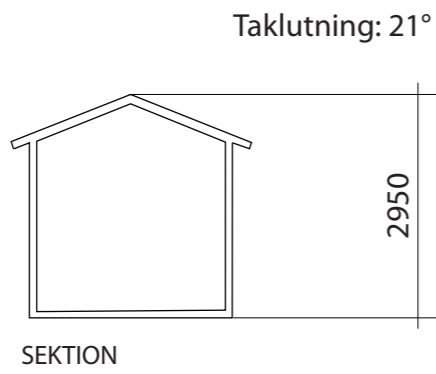


## Ram till trapp



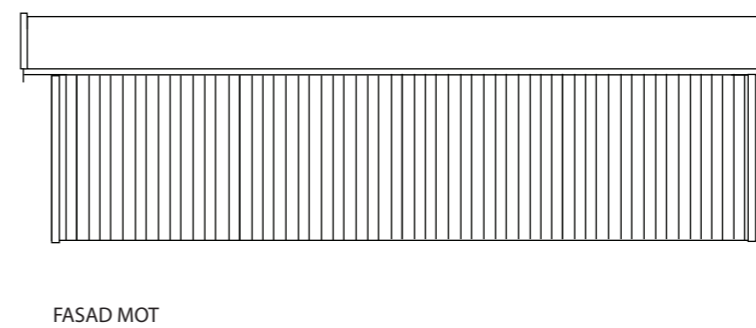
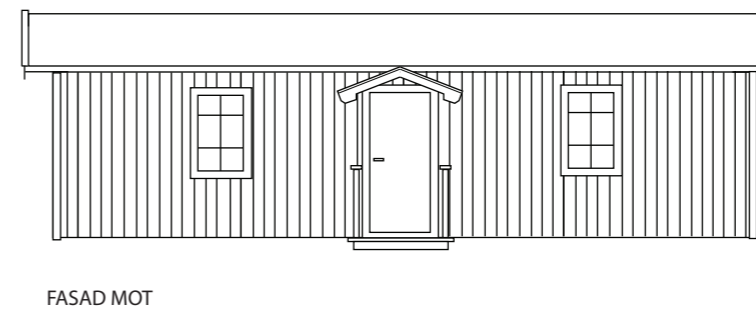
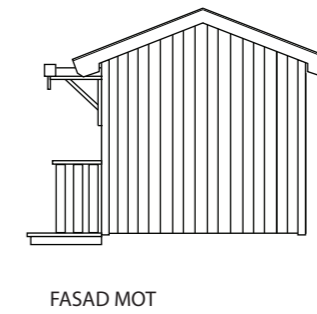
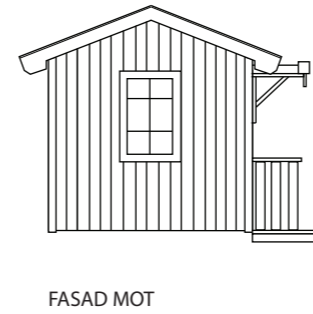
# Staket



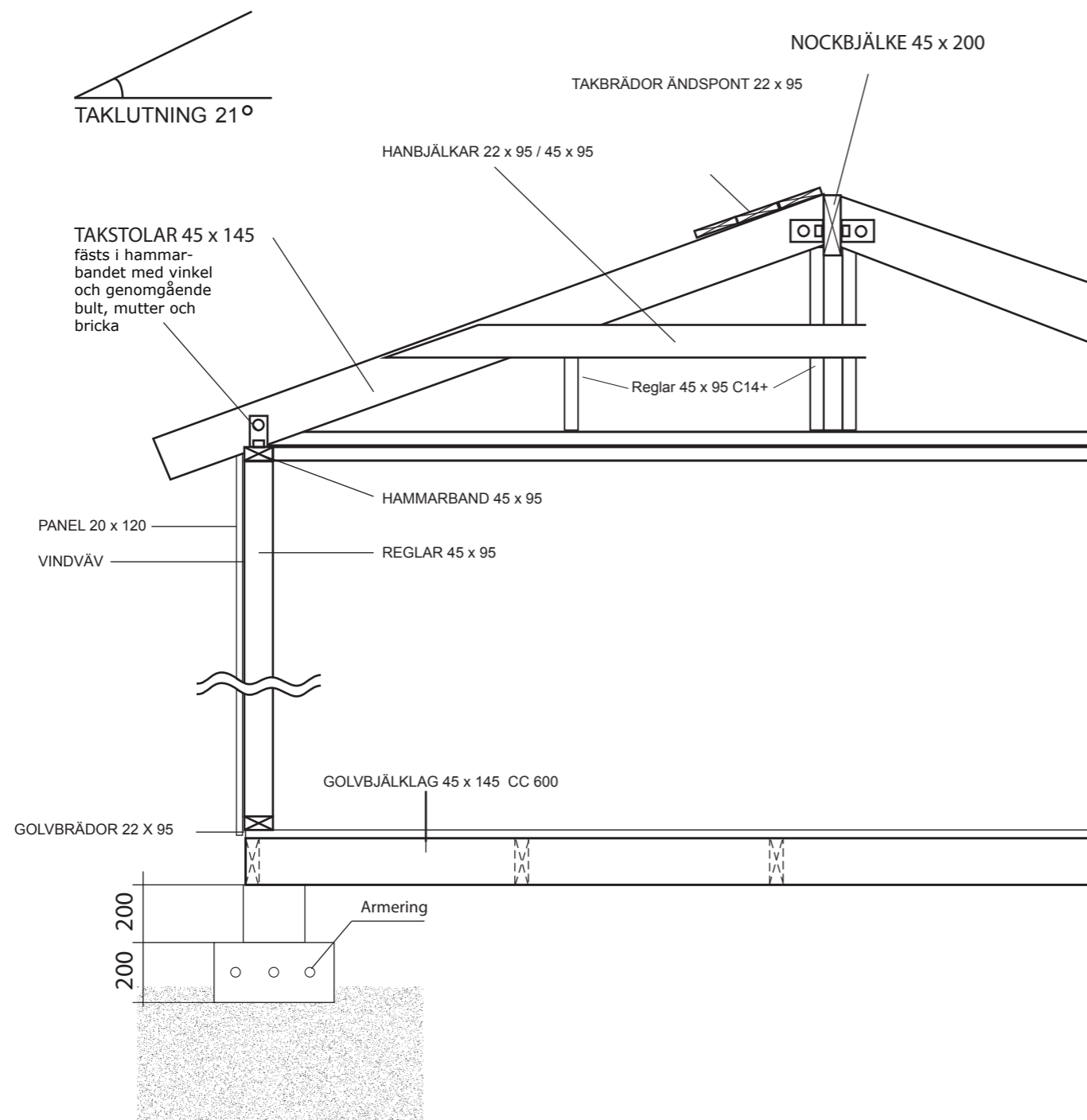


BYGGNADSAREA 25 m<sup>2</sup>

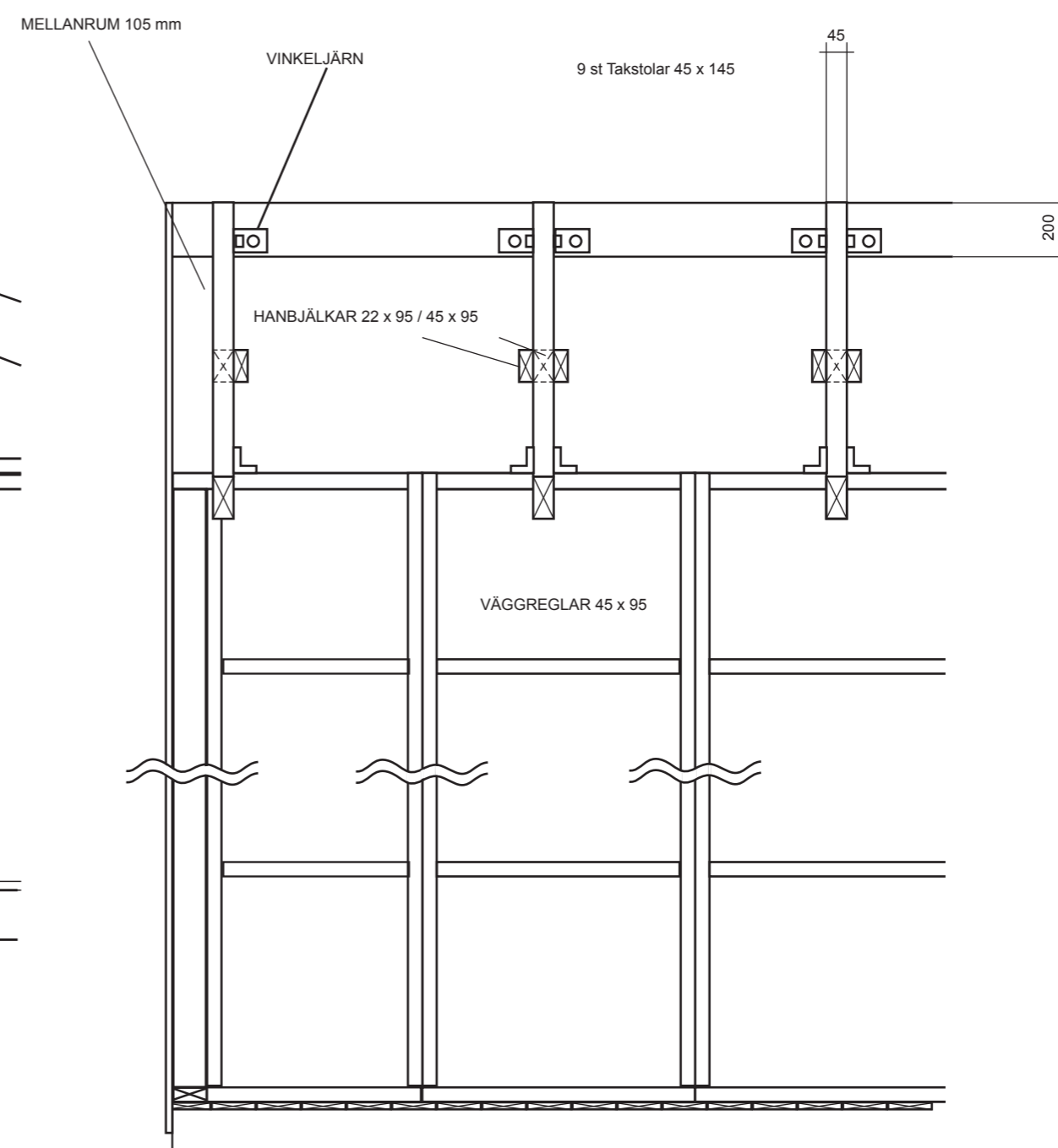
FASADKULÖR:



	<b>BYGGLOVSRITNING</b>	
	Namn: Adress: Telefon: Fastighetsbeteckning: Fastighetsadress:	
RITAD AV Sören Olsson	2012-10-14	RASKEN 25      SKALA 1:100 A3



Grundläggningsprincip Plintar



**VIRKESDIMENSIONER**

- Nockbjälke Kertobalk 45 x 200
- Golvbjälklag Fingerskarvad 45 x 145 K 12
- Takstolar 45 x 145 C14+
- Väggreglar 45 x 95 C14+
- Hanbjälkar 45 x 95 C14+
- Hanbjälkar 22 x 95 C14+
- Övrigt virke 22 x 70-220



RITAD AV  
SD

2018-06-20

KONSTRUKTIONSRITNING RASKEN 25

Namn:  
Adress:  
Telefon:

Fastighetsbeteckning:

Fastighetsadress:

SKALA 1 :50 | A3