

# Alterna

## BADRUMSMÖBLER





## VÄRT ATT VETA OM ALL DAY COLOR

### Dolda, infällda handtag

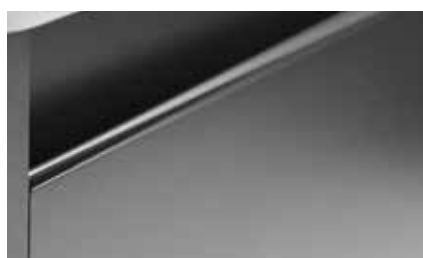
All Day Color-serien karakteriseras av dolda, infällda handtag för ett tidlöst intryck. Underskåpet har mjukstängande lådor.

### Tunna och stilrena tvättställ

Underskåpet har, oavsett mått, tunna och stilrena tvättställ i porslin.

### Praktisk och stilfull förvaring

All Day Color levereras alltid med flyttbara lådinsatser Bas, perfekt förvaring för dina småsaker. De större lådinsatserna Medium och Plus, men även Bas, tillsammans med lådmattor finns som tillbehör.



## Möbelpaket All Day Color, inklusive tvättställ i porslin



Möbelpaket All Day Color 610  
Beige



Möbelpaket All Day Color 610  
Svart



Möbelpaket All Day Color 710  
Beige



Möbelpaket All Day Color 710  
Svart



Möbelpaket All Day Color 860  
Beige



Möbelpaket All Day Color 860  
Svart



Möbelpaket All Day Color 1 060  
Beige



Möbelpaket All Day Color 1 060  
Svart



Exempel på ho till höger



Exempel på ho till vänster

### Möbelpaket All Day Color

Med två lådor. Inklusive tvättställ i porslin med samma nyans som vald kommod. Med bräddavlopp. För väggmontage. Levereras färdigmonterade.

Modell	Färg/utförande	Mått	Art nr
<b>All Day Color 610</b>	Beige	B 610 x H 615 x D 515 mm	891 56 05
	Svart	B 610 x H 615 x D 515 mm	891 56 06
<b>All Day Color 710</b>	Beige	B 710 x H 615 x D 515 mm	891 56 07
	Svart	B 710 x H 615 x D 515 mm	891 56 08
<b>All Day Color 860</b>	Beige	B 860 x H 615 x D 515 mm	891 56 09
	Svart	B 860 x H 615 x D 515 mm	891 56 10
<b>All Day Color 1 060</b>	Beige, centrerad ho	B 1 060 x H 615 x D 515 mm	891 56 11
	Svart, centrerad ho	B 1 060 x H 615 x D 515 mm	891 56 12
	Beige, ho till höger	B 1 060 x H 615 x D 515 mm	891 56 13
	Svart, ho till höger	B 1 060 x H 615 x D 515 mm	891 56 14
	Beige, ho till vänster	B 1 060 x H 615 x D 515 mm	891 56 15
	Svart, ho till vänster	B 1 060 x H 615 x D 515 mm	891 56 16

Vi rekommenderar vattenlås: art nr 807 56 13. Bottenventil beställs separat.

## Högsåp



Högsåp  
Beige



Högsåp  
Svart

### Högsåp All Day Color

Med 4 hyllplan. Vändbara dörrar. För väggmontage. Levereras färdigmonterade.

Modell	Färg/utförande	Mått	Art nr
<b>All Day Color</b>	Beige	B 349 x 1 650 x 303 mm	893 87 42
	Svart	B 349 x 1 650 x 303 mm	893 87 43



## Tillbehör All Day Color



Komplettera möbeln med grå lådmattor!

### Lådmattor All Day

Modell	Färg/utförande	Mått	Art nr
<b>All Day 600/610</b>	Grå PVC. Set med två mattor	Passar till All Day Badrumsmöbler 600/610	866 36 86
<b>All Day 700/710</b>	Grå PVC. Set med två mattor	Passar till All Day Badrumsmöbler 700/710	866 36 87
<b>All Day 850/860</b>	Grå PVC. Set med två mattor	Passar till All Day Badrumsmöbler 850/860	866 36 88
<b>All Day 1050/1060</b>	Grå PVC. Set med två mattor	Passar till All Day Badrumsmöbler 1050/1060	866 36 89



### Lådsatser All Day

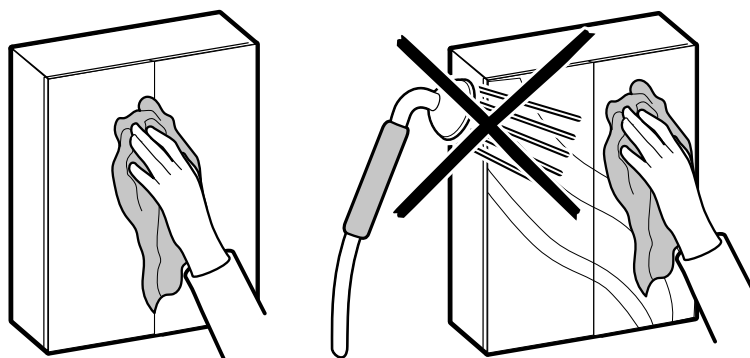
Modell	Färg/utförande	Mått	Art nr
<b>All Day Bas</b>	Grå. Passar samtliga All Day Colour Möbelpaket	B 122 x H 69 x D 372 mm	876 04 22
<b>All Day Medium</b>	Grå. Passar i övre lådan i Möbelpaket 860 och 1 060 samt alla undre lådor	B 288–378 x H 69 x D 372 mm	876 04 28
<b>All Day Plus</b>	Grå. Passar i övre lådan i Möbelpaket 1 060 samt alla undre lådor	B 412–482 x H 69 x D 372 mm	876 04 29

En lådsats Bas ingår i samtliga All Day Color Möbelpaket.





För bästa hållbarhet och produktlivslängd, rekommenderar vi att möblerna underhålls och rengörs regelbundet.



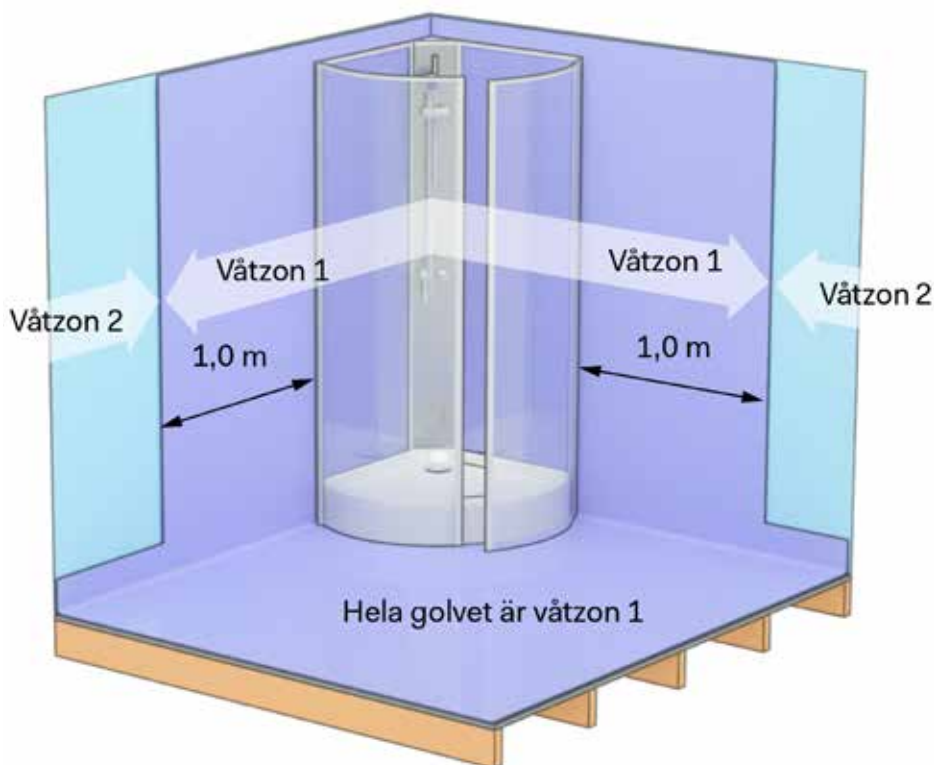
Våra stommar har en ytbehandling som är mycket tålig mot fukt och vatten. Detta innebär inte att de tål att utsättas för vatten under lång tid. För att din badrumsinredning ska hålla sig fräsch länge, torka av vatten och fukt så snabbt som möjligt med en torr och mjuk trasa.

Tänk på följande för att inte skada ytbehandling och material:

- Låt inte rengöringsmedel verka längre än vad som rekommenderas på förpackningen.
- Ett mildt rengöringsmedel rekommenderas.
- Undvik trasor med slipande funktion, såsom stålull, då dessa kan skada ytbehandlingen.
- Torka rent med mjuk trasa för att återfå bästa möjliga glans.

Obs!

Vid montage av badrumsmöbler och tillbehör, glöm ej att täta eventuella borrhål i ytskikt med antimögelbehandlad silikon.



För att undvika fuktskador på badrumsmöbler i trä så är det viktigt att alltid montera i våtzone 2, enligt GVK:s branschregler Säkra Våtrum.