



Paketet innehåller:
Spegel med belysning och transformator.

Tekniska data

Utförande: Oval LED spegel
Ljuskälla: LED
Kapslingsklass: IP44
Ström: 220 V

Artikelnummer	Storlek	Färgtemperatur	Effekt
8942160	450 x 900 mm	4000 K	21,12 + 17,3 W



Läs alltid säkerhetsföreskrifterna före installation och användning.

VIKTIGT!

Kontrollera produkten omedelbart vid leverans så att den inte har några transportskador eller tillverkningsfel och att inga delar saknas. Hantera produkten varsamt och skydda den mot stötar, särskilt runt om glasets kanter.

Allmänna säkerhetsföreskrifter

- Läs alltid manualen före användning och spara den för framtida bruk.
- Produkten är endast avsedd för inomhusbruk.
- Elanslutningarna och eventuella elreparationer får endast utföras av behörig elektriker som utför arbetet fackmannamässigt och enligt de bestämmelser och föreskrifter för elinstallationer som gäller i landet.
- Kontrollera att produktens spänning överensstämmer med eluttaget.
- Slå av huvudströmmen före installation och underhåll.
- Om nätsladden får några skador ska den endast bytas ut av tillverkaren eller tillverkarens service center eller behörig tekniker för att undvika personskada.
- Produkten kan användas av barn från 8 år och uppåt, samt av personer med nedsatt fysisk eller mental förmåga eller brist på erfarenhet eller kunskaper, om de övervakas eller har fått instruktioner angående användningen av produkten på ett säkert sätt och förstår de involverade riskerna.

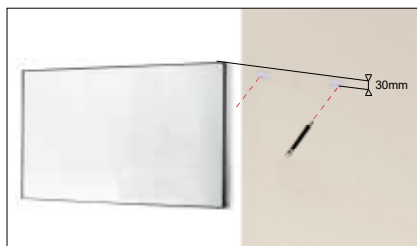
Användning

Spegelbelysningen sätts på och stängs av genom väggströmbrytaren. Avimningsfunktionen är påslagen när spegeln är tänd.

Rengöring och skötsel

- Rengöring rekommenderas med fuktad mjuk trasa eller med mildare rengöringsmedel.
- Rengöring får ej ske med rengöringsmedel som innehåller slipmedel, starka syror, ammoniak eller klorin. Stålull och slipsvamp ska heller inte användas.
- Torka alltid ytorna torra med mjuk trasa för att undvika fläckar på ytan.

Montering



1. Märk var på väggen spegeln ska sitta. Använd vattenpasset för att få jämn placering på väggfästen. Mät ner 30 mm från övre spegelkanten ner till hålen på väggfästet.



2. Utför håltagning och infästning enligt gällande branschregler.

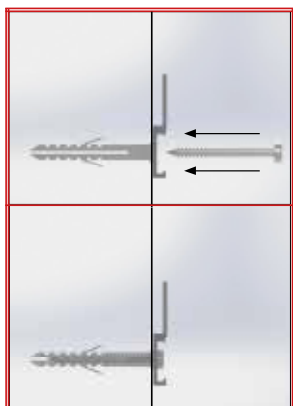


3. Elanslutning utförs enligt gällande branschregler.

Obs! Koppingsdosa medföljer ej.

4. Montera medföljande väggfästen enligt anvisning.

5. Häng upp spegeln.



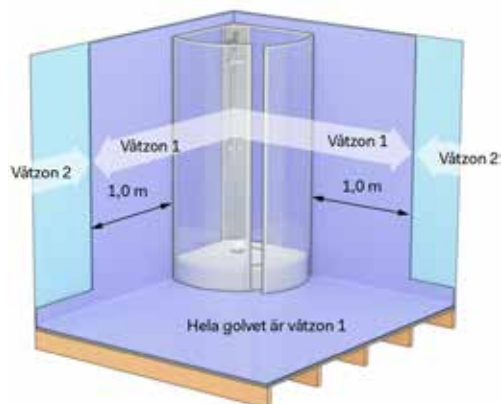
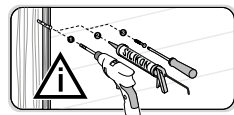
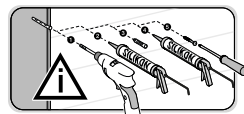
Vid infästning i våtrum ska Branschregler Säker Vatteninstallation följas

Skruvinfästningar

Ska göras i massiv konstruktion, exempelvis träreglar, träkortlingar, betong eller i annan konstruktion som är provad och godkänd för infästning. Vid montering på vägg med skivor på regler ska väggkonstruktionen vara provad och godkänd för detta, annars måste väggen förstärkas på annat sätt med till exempel kortlingar.

Tätningar av infästningar i våtzone

Alla infästningar ska tätas mot väggens tätskikt. Material för tätning, exempelvis silikon, ska fästa mot underlaget och vara vattenbeständigt, mögelresistent och åldringsbeständigt.



För att minimera risken för fuktskador, så är det viktigt att alltid montera i våtzone 2, enligt GVK:s branschregler Säkra Våtrum.

Tillverkaren kan inte garantera kvaliteten och livslängden på produkten om inte monterings- och skötselanvisningen följs.



Denna produkt överensstämmer med de väsentliga kraven i EG-direktiven.



Denna märkning anger att produkten inte någonstans i hela EU får kastas tillsammans med annat hushållsavfall.



Produkten är skyddsisolerad. Vilket innebär att den kan användas både i jordade och ojordade kontakter.



Endast för inomhusbruk.



För att förhindra eventuell skada på miljön eller människors hälsa på grund av okontrollerad avfallshantering, bör du återvinna den på ett sätt som främjar en hållbar återanvändning av materiella resurser.



Spegeln får ej täckas över med värmeisolerande material.