



Läs alltid manualen före användning och spara den för framtida bruk.

VIKTIGT!

Kontrollera produkten omedelbart vid leverans så att den inte har några transportskador eller tillverkningsfel och så att inga delar saknas. Hantera produkten varsamt och skydda den mot stötar, särskilt runt om glasets kanter.

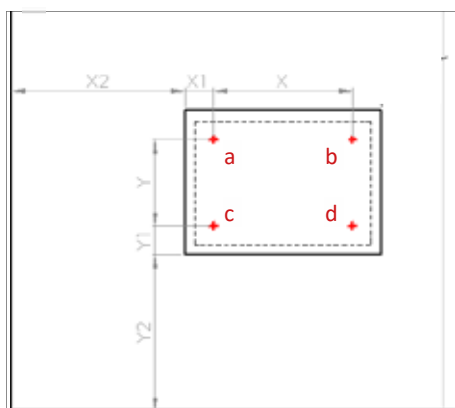
Montering

Spegeln kan monteras liggande och stående.



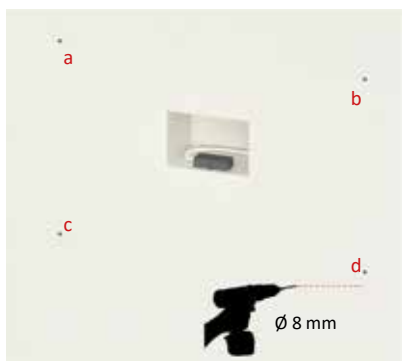
1. För att underlätta installationen har vi bifogat en pappersmall som hjälp för att borra hålen i väggen.

2. Vik upp pappersmallen och sätt fast den på spegelns baksida för att kontrollera att hålen överensstämmer.





3. Tejpa fast pappersmallen på väggen och märk ut monteringshålen med hänsyn till spegelns kant. Placera ut mallen så att den sitter helt rakt med hjälp av ett vattenpass.



4. Kontrollera så att det inte går några vattenledningar eller elkablar i väggen bakom fästpunkterna.



5. Borra och sätt i skruvplugg/expander av en typ som är anpassad till materialet i väggen där spegeln ska hänga (endast skruvar ifall det är en trävägg).



6. Häng upp spegeln.

Rengöring och skötsel

- Rengöring rekommenderas med fuktad mjuk trasa eller med mildare rengöringsmedel.
- Rengöring får ej ske med rengöringsmedel som innehåller slipmedel, starka syror, ammoniak eller klorin. Stålull och slipsvamp ska inte heller användas.
- Torka alltid ytorna torra med mjuk trasa för att undvika fläckar på ytan.



För att förhindra eventuell skada på miljön eller människors hälsa på grund av okontrollerad avfallshantering, bör du återvinna den på ett sätt som främjar en hållbar återanvändning av materiella resurser.