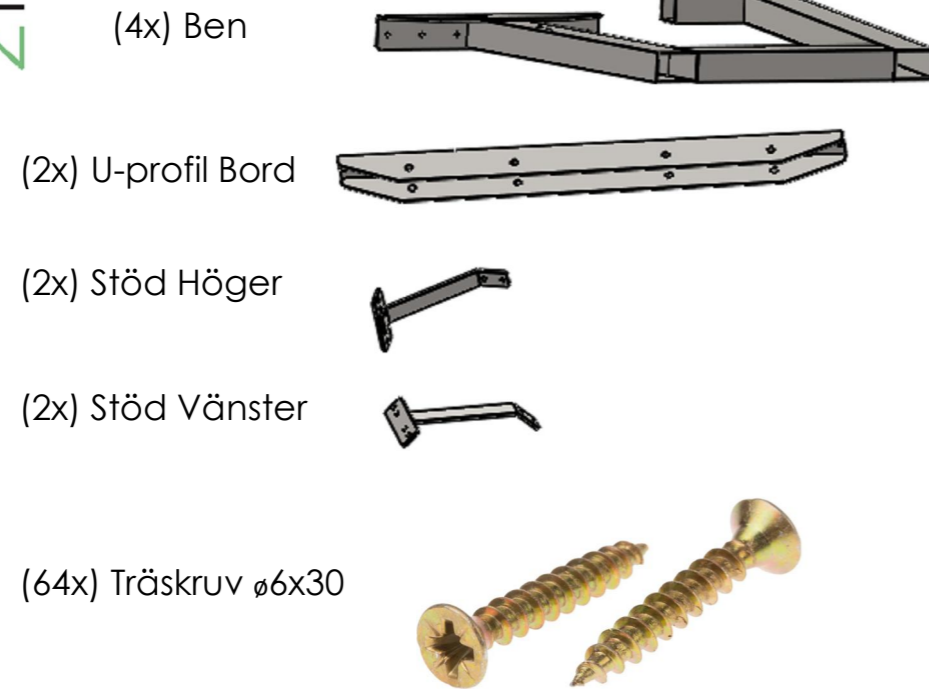
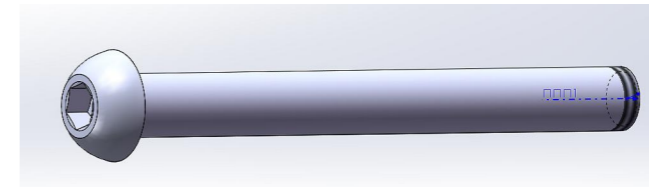


Monteringsanvisning Bänkbord

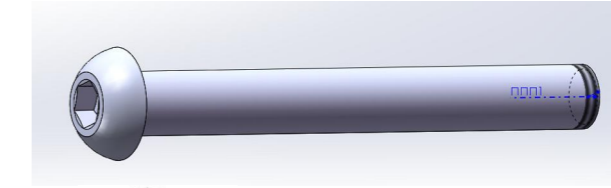
Delar som ingår i kartongen:



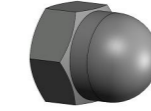
(8x) Skruv M6x55



(8x) Skruv M6x50

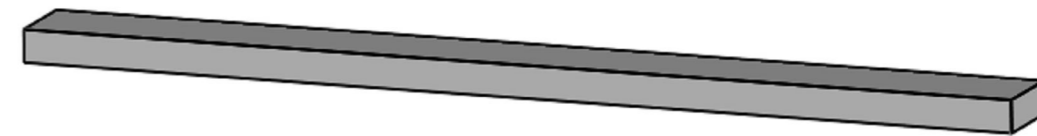


(16x) Mutter M6



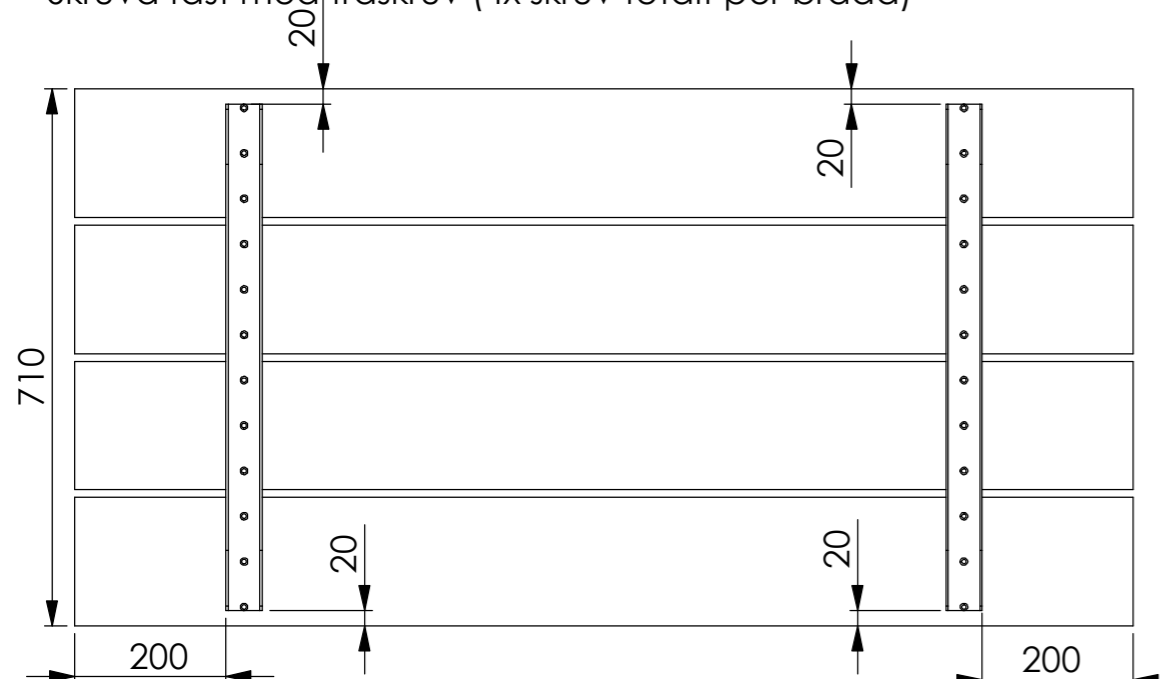
Delar som inte ingår:

Brädor (ingår ej). 8 st (170x45)
Rekommenderad max längd på brädor är 200 cm



Steg 1, Bord:

Lägg ut fyra st brädor. Kontrollera att de ligger rakt och att kortändorna ligger i linje.
Lägg därefter på "U-profil bord" och mät så det ligger 20 mm från långsidan och 200 mm från kortsidan (se bild nedan).
Skruva fast med träskruv (4x skruv totalt per bräda)

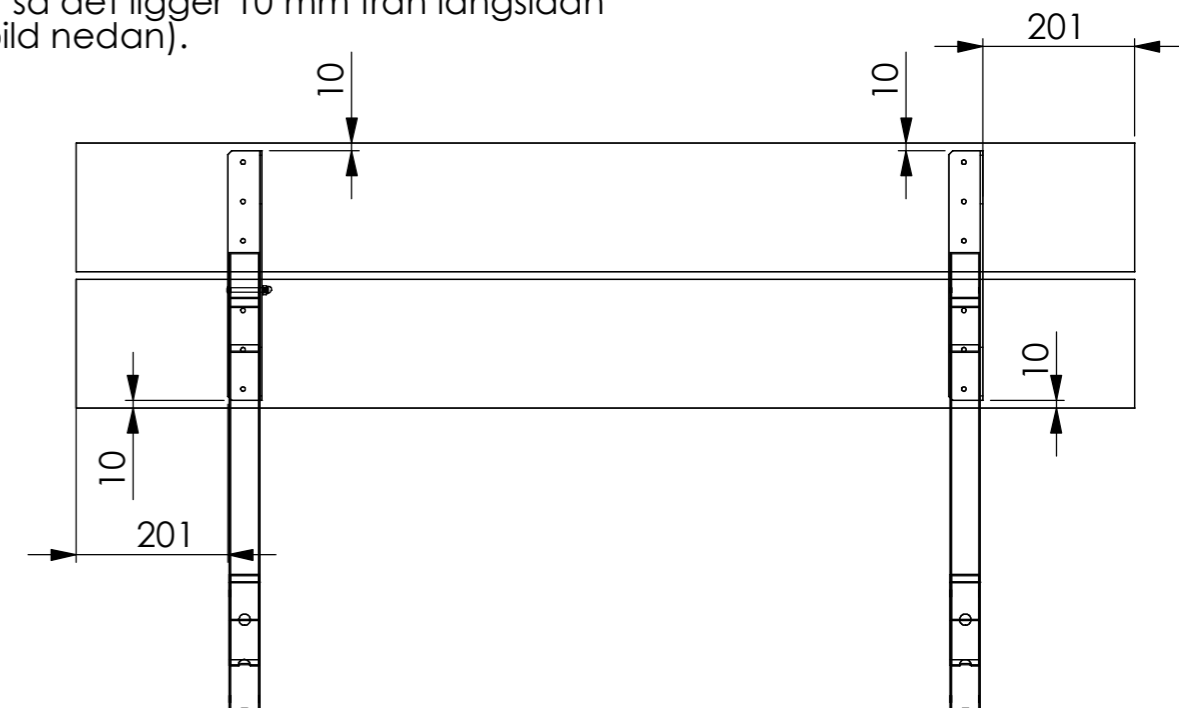


Steg 2, Sits:

För enklare montering i "Steg 2", använd tex två pallar för att komma upp lite.

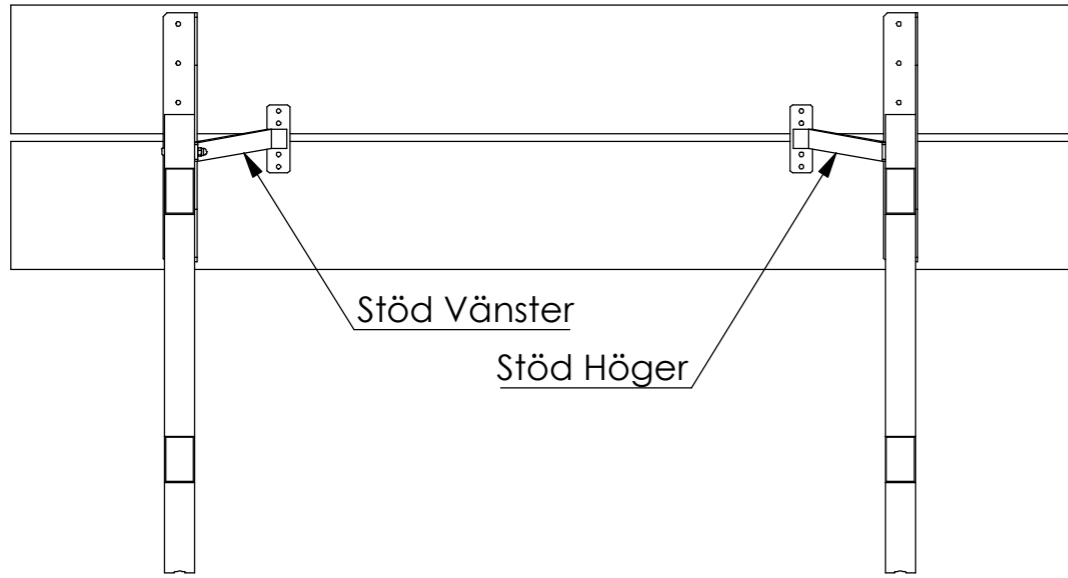
Lägg ut två st brädor. Kontrollera att de ligger rakt och att kortändorna ligger i linje.
Lägg därefter på "Ben" och mät så det ligger 10 mm från långsidan och 201 mm från kortsidan (se bild nedan).

Skruva fast med träskruv (4x skruv totalt per bräda)
Upprepa "Steg 2" för andra sidan av bordet.

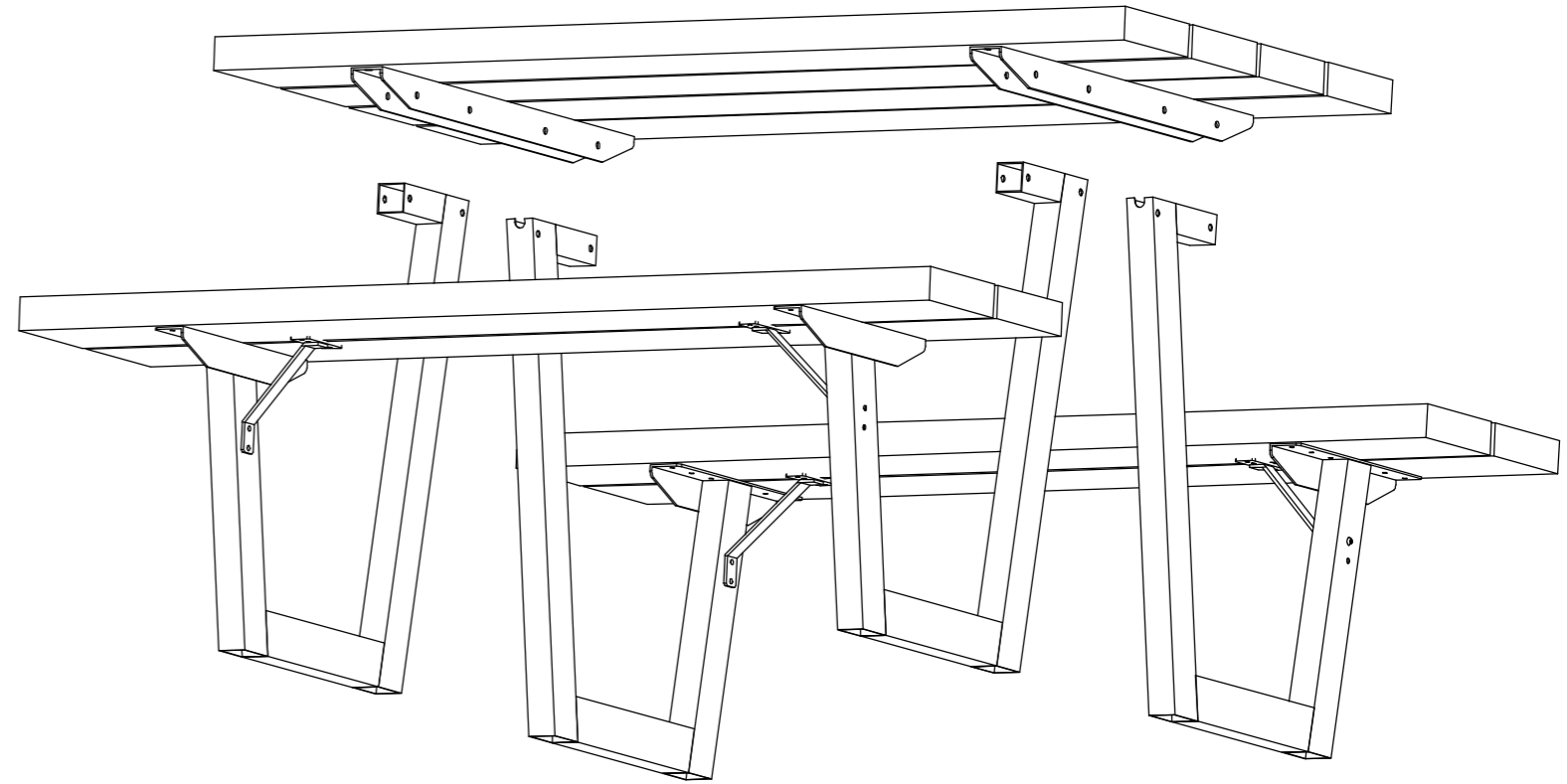




Steg 3:
Skruva fast "Stöd Vänster" och "Stöd Höger" på delarna från "Steg 2"
Använd träskruv för att skruva i brädorna och m6x50+mutter för att skruva fast i stålroret.
Upprepa "Steg 3" för andra sidan av bordet



Steg 4:
Ställ upp delarna från "Steg 3" och lägg på bordsskivan (Steg 1)
Skruva fast med m6x55 + mutter.



Klart!

