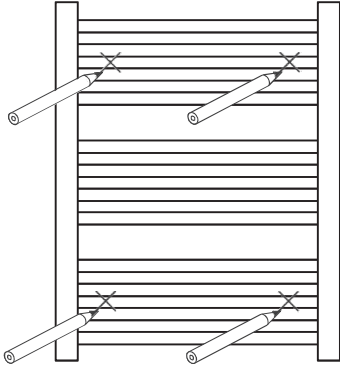


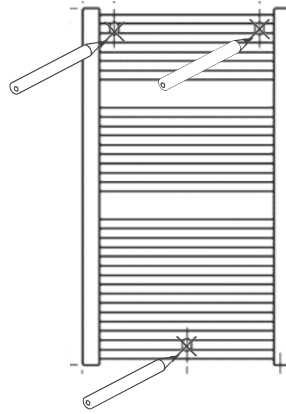
1A

OBS: 3 eller fyra fästen beroende på storlek.

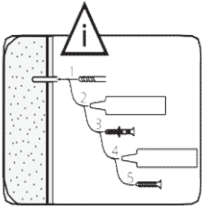


1B

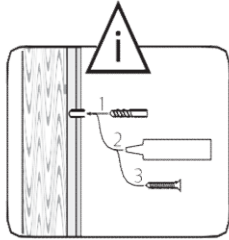
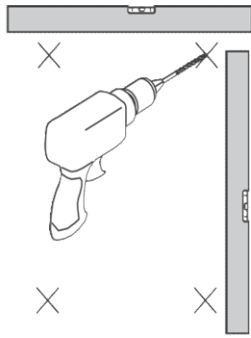
OBS: 3 eller fyra fästen beroende på storlek.



3

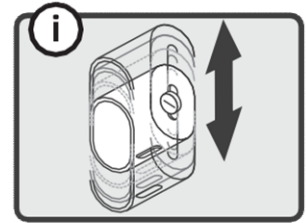
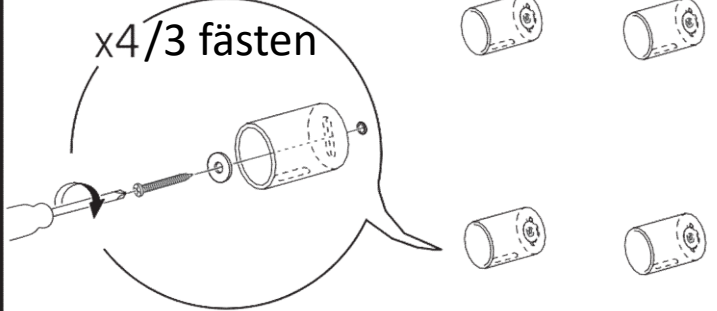


4/3 borring

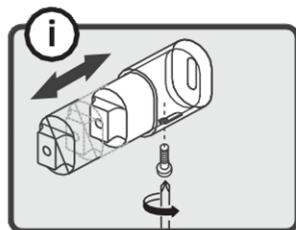
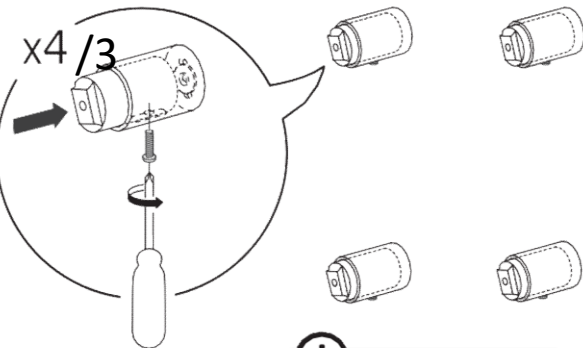


4

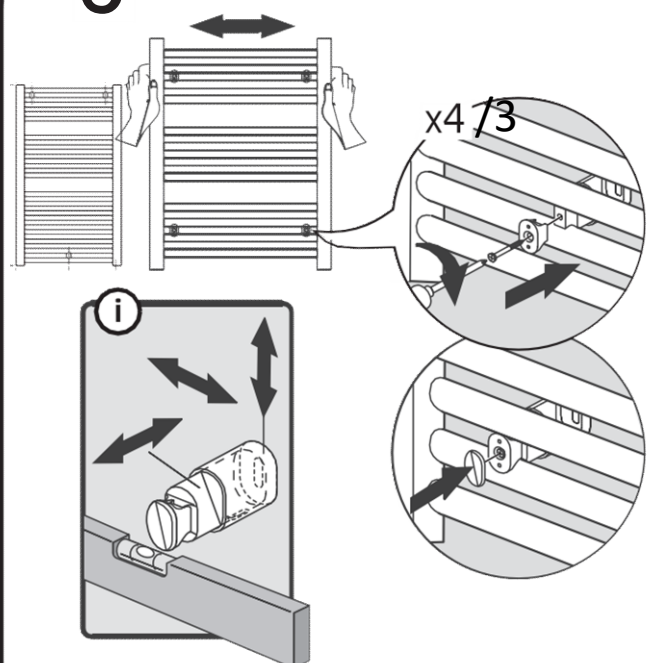
x4/3 fästen



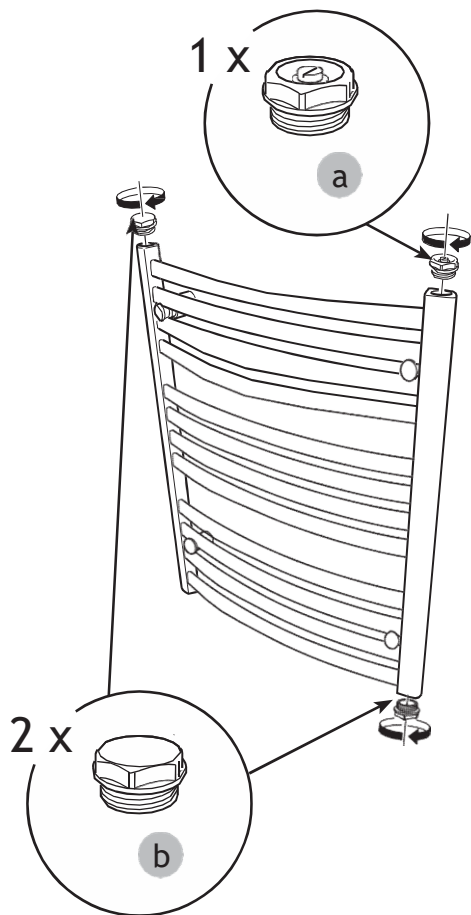
5



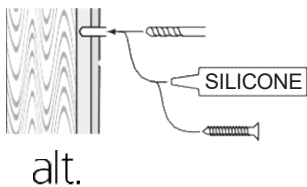
6



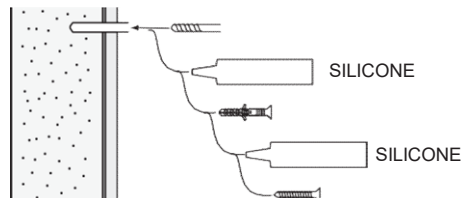
7



Pluggarna och luftningen är o-ringstättade och ingen övriga gängtätning behövs. Pluggarna och luftningen dras till de bottenar helt mot handdukstorken. Kontrollera att anslutningarna är täta efter installation.



alt.



Alla skruvfästningar i våtzon 1 ska ske i massiv konstruktion såsom betong, reglar, särskild konstruktions- detalj eller i Våtrumsvägg 2012. Skruvfästningar i våtzon 1 får inte göras enbart i golv- eller väggskiva. Krav på tätning gäller både i våtzon 1 och 2. Material för tätning ska fästa mot underlaget och vara vattenbeständigt, mögelresistent och åldersbeständigt.



Handdukstorken är avsedd för att anslutas till ett slutet radiator- system. Koppla ej in handdukstorken på ett VVC-system (färsk- vattensystem) eller golvvärmsystem (lågtemperatursystem)

Borra aldrig hål i väggen utan att först ha kontrollerat måtten på det aktuella exemplaret, det kan finnas mindre måttskillnader. Hafa frisäger sig allt ansvar om förborming skett utan att monte- ringsanvisningen har följts.

Vid inkoppling till ett slutet radiatorsystem får vattentrycket ej överstiga 7 bar.

Vid installation med endast elpatron ska handdukstorken fyllas med 15% glykol.

Handdukstorkar som är monterade i ouppvärmda utrymmen, t.ex. fritidshus, där risk för frostsador föreligger ska vätskefyllas enligt nedan:

Grader °C -4 -8 -15 -23 -35

Glykol.% 15 20 30 40 50

Använd vanlig glykol för bilar.

Karlskronatorken

Fäjö norra 17, 37150 Karlskrona

Mail: info@karlskronatorken.se