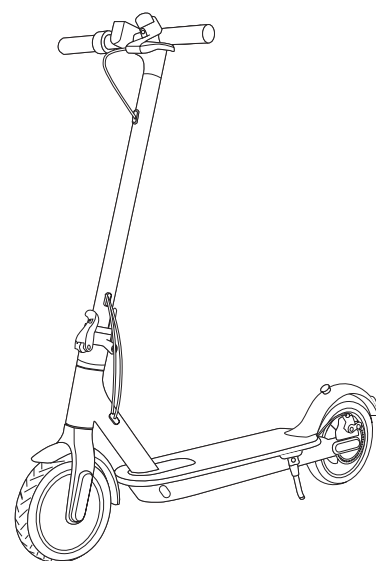


emv.

100% electric



ELECTRIC SCOOTER GUIDE

emv.

Säkerhetsinstruktioner

Läs igenom noggrant innan ni använder scootern

Dessa säkerhetsåtgärder minimerar risken för elektrisk stöt och olyckor.

Vänligen följ alla instruktioner för din och andras säkerhet

Det är inte rekommenderat att köra i regnet.

Håll nere farten i nedförsbackar.

Kör inte påverkad.

Var aldrig mer än en person på scootern.

Använd sunt förnuft i trafiken.

Säkerhetsinstruktioner batteri

Använd aldrig ett batteri från ett annat fabrikat.

Öppna eller demontera inte batteriet på något vis.

Det är rekommenderat att använda AC-adaptorn som medföljer scootern.

Kassera endast batteriet på statligt godkända faciiteter.

Efter varje användning, ladda batteriet för att förlänga dess livstid.

Häng inte tunga föremål så som ryggsäckar eller påsar på styret.

Använd inte alkohol, bensin, fotogen eller liknande frätande lösningar, fuktiga kemikalier för att rengöra scootern.

Installation

Följ instruktionerna noggrant när du startar scootern för första gången.

Justera styrstängens och fäll upp parkeringsbenet.

Ställ in handtagen och spänn åt de två skruvarna nära ihopfällningsmekaniken,

dra åt med medföljande insexnyckel.

Testa strömbrytaren efter montering.

Transport

Kontrollera att scootern är avstängd.

Håll i den främre stolpen

Lossa låsspaken och sänk ner styret, lägg styret horisontalt och säkra med kroken och medföljande ring, som är placerad på bakhjulets stänkskydd.

ELECTRIC SCOOTER GUIDE

emv.

Inställningar

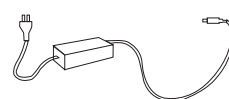
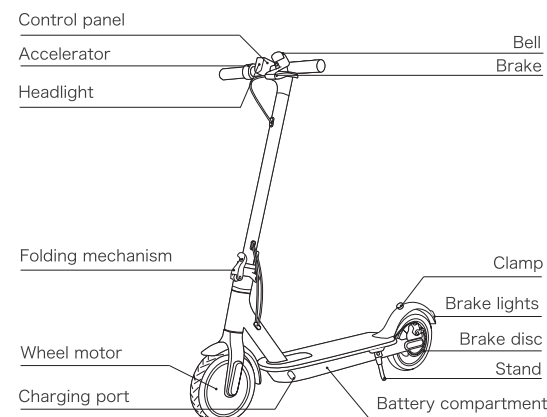
Justera en bromsskiva. Om en broms är väldigt snäv: använd insexnyckel och

vid moturs eller medurs, då förkorta en längd på en bakbromskabel, spänn

sedan åt remskiva. Om du tycker att bromsen är mycket fri, lossa lite, dra i en

bromskabel och öka längden på vajern, dra sedan åt.

Justering av handtagen. Använd insexnyckel, dra åt två skruvar nära mekanismen.



AC adaptor



Insexnyckel

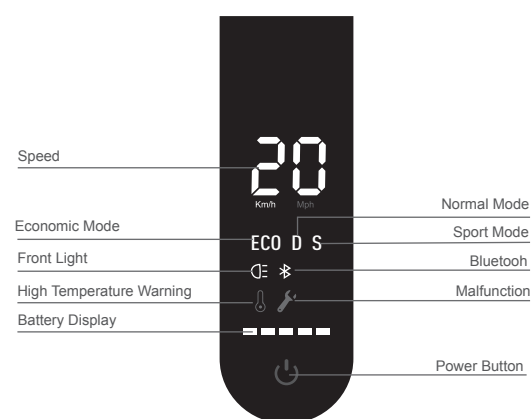


X2 skruv

ELECTRIC SCOOTER GUIDE

emv.

Control panel



Kontrollpanelen har 4 batteriindikatorer, under förbrukning kommer dem först att blinka sedan slockna.

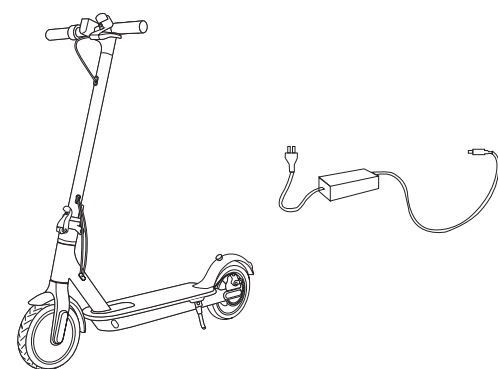


Bluetooth

Ladda ner MiniRobot appen för att monitora statistiken över din elscooter.

ELECTRIC SCOOTER GUIDE

emv.



1. Öppna skyddet
2. Anslutning laddningskabel
3. Stäng skyddet

Max vikt	100kg
Max hastighet	20km
Räckvidd	10-15km
Storlek	436x1054x1150 mm
Vikt	12kg

ELECTRIC SCOOTER GUIDE

emv.

Underhåll och rengöring

Innan någon rengöring sker, se till att scootern är helt avstängd.

- Använd en mjuk, fuktig trasa för att torka av scootern, om det finns några fäckor på den.
- Använd tandkräm och en tandborste för att rengöra scootern från fäckor och torka sedan den ren med en fuktig trasa.
- Använd sandpapper eller annat slipmaterial för polering, om en plastkomponent har skadats eller reparats är gjorda av plast.
- Förvara scootern på ett torrt och svalt ställe och lämna aldrig enheten på länge i onödan.
- Lämna man scootern under solen / i extremt hög temperatur / låg temperatur kan detta orsaka ett snabbt åldrande av både yttre kropp och hjul på scootern samt minska batteriets livslängd.

Varning!

- Använd inte alkohol, bensin, fotogen eller andra korrosiva lösningar eller fuktiga kemiska lösningsmedel för att rengöra scootern. Detta kan orsaka allvarliga skador på scooterhuset och kan störa en struktur av interna element.
- Tvätta inte scootern under ett starkt tryck av vattnet, se till att scootern är avstängd.
- Efter laddning av scootern, är det nödvändigt att sätta tillbaka kontakten till laddarens anslutning, annars kan du få en elektrisk stöt eller få allvarliga vattenskador, då vatten kan tränga in i hålet.