



# BLÜCHER® DRAIN DESIGN



## INSTALLATION WATERLINE 395

### Montage golvkonstruktion, avsedd för

- Betongbjälklag med klinker och tätskikt
- Träbjälklag med klinker och tätskikt

### Montage placering, avsedd för

- Väggnära, i hörn
- Väggnära, utmed vägg
- Fritt på golv

### Godkända tätskiktskombinationer

- Alfix Vtv/Vtg 03 bestående av Alfix Primer Vattenspärr, Alfix Seal Strip och Alfix 1K tätningsmassa.

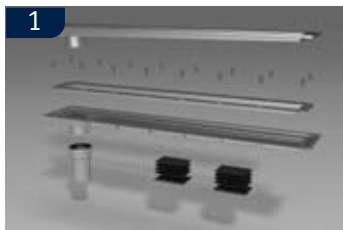
### Godkända tätskikt uppdateras kontinuerligt, se vidare

- [www.sakervatten.se](http://www.sakervatten.se) • [www.bkr.se](http://www.bkr.se) • [www.gvk.se](http://www.gvk.se)
- [www.blucher.se](http://www.blucher.se)

Denna produkt är anpassad till Branschregler Säker Vatteninstallation. Leverantören garanterar produktens funktion om branschreglerna och monteringsanvisningen följs.



Version 2009:1



1

#### Innehåll förpackning duschränna:

- Ränddel (1st)
- Lös klinkerram (1st)
- Klämram (1st)
- Monteringsbeslag vägg (2st)
- Distanser av gummi - 1 mm (8st)
- Distanser av gummi - 4 mm (2st)
- Adapter till dia 50 mm (1st)  
(Endast vid P-vattenlås.)

#### Innehåll förpackning galler:

- Galler (1st) Beställs separat.

#### Innehåll förpackning montageplatta:

- Montageplatta L=1100 (1 st)
- Skruvset (1st)
- Distansset (1st)
- Gummipackning (1st)

#### Innehåll förpackning galler:

- Galler (1st) Beställs separat.

#### Innehåll förpackning vattenlås:

- Utloppsdel m. vattenlås (1st)  
Beställs separat.



2

## MONTAGE I TRÄBJÄLKLAG

2. Träbjälklaget byggs upp enligt gällande föreskrifter.

Se till att rännan understöds av kortlingar.



3

### 3. Träbjälklag

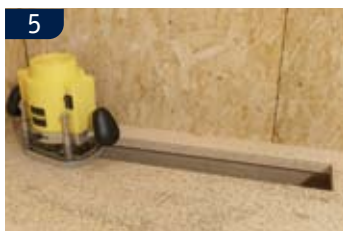
Montera på brunnsunderdelen med vattenlås till rännans utlopp i botten och anslut sedan till avloppssystemet. Se till att utloppsdelen är fixerad så att önskad placering och fall på rörledning uppnås.



4

### 4. Träbjälklag

Lägg på golvskivan. Markera därefter rännans rätta position.



5

### 5. Träbjälklag

Ta bort golvskivan där rännan ska ligga.

Rännans överkant ska ligga försänkt 2 mm i golvskivan för korrekt montering.



6

### 6. Träbjälklag

Använd montageplatta L1100 som ger en stabil och säker integrering av rännan i avjämningsmassan. Montera montageplattan på reglarna/kortlingarna och lägg sedan dit golvskivan. Montera rännan och fäst den i golvkonstruktionen. Det är viktigt att säkerställa att rännans fläns är fast förankrad i träbjälklaget.



7A

### 7 A. Träbjälklag

Gjut upp avjämningsmassa på trägolvet och gör önskat fall mot rännan. Normalt ska det vara min. 12 mm avjämningsmassa mellan rännans flänskant och golvskivan.

**Följ tätskiktleverantörens anvisningar.**

OBS! Max skevning lutning på överdel +/- 1 mm



7B

### MONTAGE I BETONGBJÄLKLAG

7 B. Justera höjden på rännan i förhållande till den önskade golvhöjden. Se till att rännan och utloppsdelens "klickas fast" av betong. Använd vattenpass för att få rännan horisontell.



7C

### 7 C. Betongbjälklag

Gjut golvet, gör önskat fall mot rännan.

OBS! Max skevning lutning på överdel +/- 1 mm



8

### ANSLUTNING AV TÄTSKIKT I TRÄ- OCH BETONGBJÄLKLAG

8. Rengör rännans flänskant noggrant och montera tätningsbanden. Tätningsbanden ska bockas ned 10 mm i rännan.

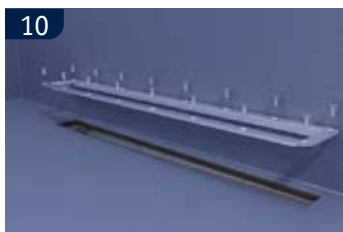
OBS! Använd självhäftande tätningsband av butylgummi eller limma manschett med lim typ MS Polymer.

**Följ tätskiktleverantörens anvisning.**



9. Tätskiktet förs helt över flänsen.

**Följ tätskiktsleverantörens anvisning.**



10. Montera klämramen. Skruvarna ska skruvas åt noggrant och lika hårt. Skär sedan bort överflödigt plastmatta inne i rännan.



11. Höjden på överdelen justeras så att den passar höjden av kakelplattorna med hjälp av de medföljande gummi-inläggen. Placera inläggen i två lika höga staplar, med 1/3 av rännans längd från var ände, så att överdelen placeras i passande höjd i förhållande till det färdiga golvet. Kom ihåg att fylla klinkerramen med kakelfix så att den understöds optimalt. Avlägsna tättningsringen på klinkerramen så att önskad dränering erhålls.

**Följ BKR:s anvisningar.**



12. Klinkerplattorna monteras med en fogbredds avstånd från klinkerramen. Kontrollera att klinkerplattorna läggs med önskat fall mot rännan.

Foga med flexibel fogmassa mellan väggkakel och klinkerram, samt mellan golvklinker och klinkerram.

**Följ BKR:s anvisningar.**



13. På duschrännor med vattenlås (köps till separat) isätts demonterbart rör, som enkelt kan tas ut för rengöring.



KEEPING UP THE FLOW