

Antal | **Beskrivning**1 | **SOLOLIFT2 C-3****OBS! Bilden på produkten kan avvika från aktuell produkt**Art.nr.: [97775317](#)

Sololift2 C-3 är en liten, kompakt, automatisk sanitärpump som är lämplig för pumpning av spillvatten (utan avföring) från platser i privata bostäder där vattnet inte direkt kan ledas till avlopp genom naturligt fall.

Sololift2 C-3 är lämplig för installation under ett handfat eller i andra begränsade utrymmeförhållanden. Extremt låga omkopplingsnivåer för lägsta bygghöjder, vilket är fördelaktigt vid anslutning av en duschkabin.

Sololift2 C-3 används vanligtvis för:

- Dusch, badkar, diskmaskin, köksvask, tvättmaskin (max 90°C) och tvättställ i källare under avloppsnivå i samband med renovering eller modernisering av befintliga byggnader, där avståndet till huvudröret är långt så att ett naturligt fall inte finns.

Den kompakta avloppspumpstationen är utrustad med:

- Kabel med eller utan kontakt (se tekniska data)
- Horisontell eller vertikal fästmöjlighet för slangkoppling med flera adaptrar för rör Ø22-40mm
- Integrerad returventil
- Torr och högpresterande motoraggregat inkl. termiskt skydd, tryckbrytare och styrenhet
- Flexibla anslutningar för inlopp (justerbar i höjd) för rör Ø36 eller 40
- Manuell tätningfunktion och separat tömningsanslutning för service
- Avluftningsventil med överflödeskydd

Designen är enligt standard EN12050-2 och produktionskontroll har genomförts av ett externt institut. Produkten har unika egenskaper som fokuserar på snabb installation, långvarig drift och enkel service.

Vätska:

Vätsketemperatur område: 0 .. 75 °C

Densitet: 998.2 kg/m³

Tekniskt:

Varvtalet som pumpdata är baserade på: 2800 Varvtal

Nominellt flöde: 1.7 l/s

Max. flöde: 3.4 l/s

Nominellt tryck: 5.95 m

Typ av pumphjul: VORTEX

Max. Partikel: 10 mm

Godkännanden: CE,SEPRO,CHROHS,MORO,AAA

Toleranskurva: ISO9906:2012 3B

Material:

Pumphus: Composite

Pumphjul: Polymer - PA

Tank: Plastic

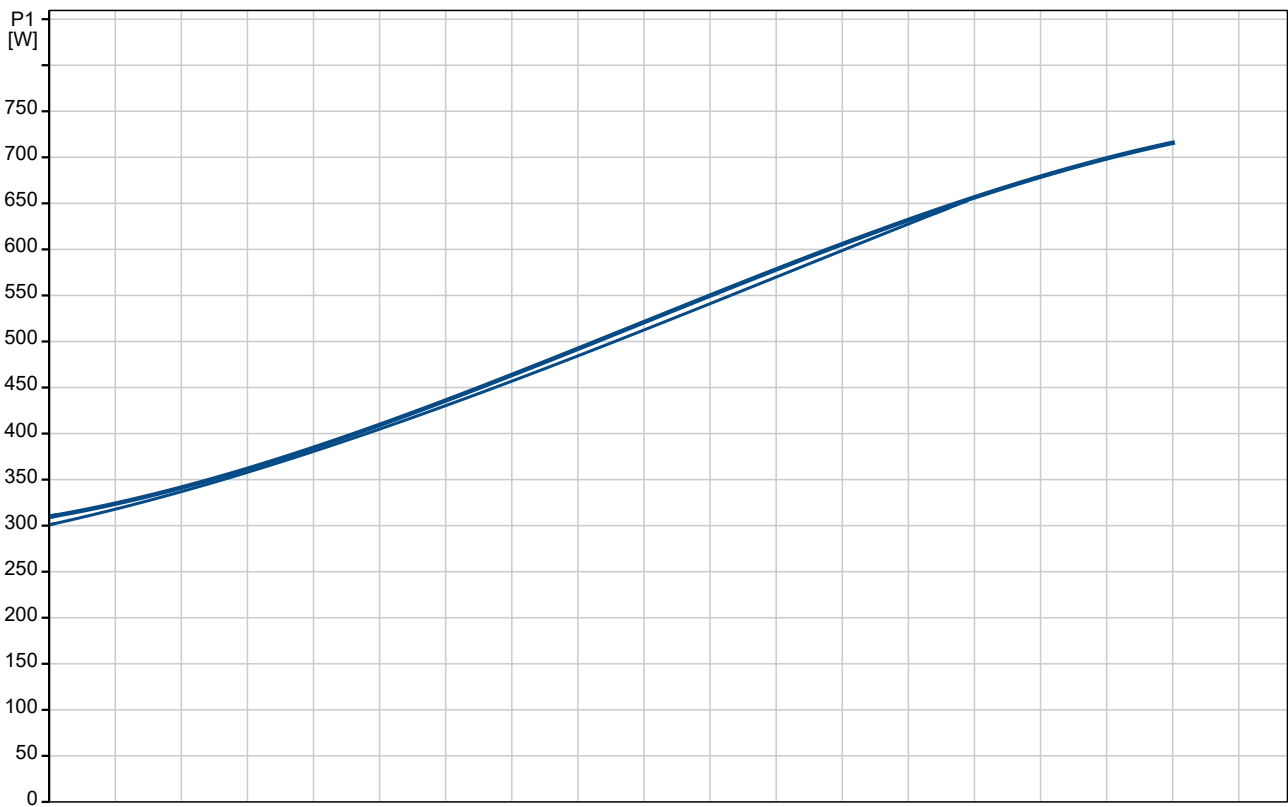
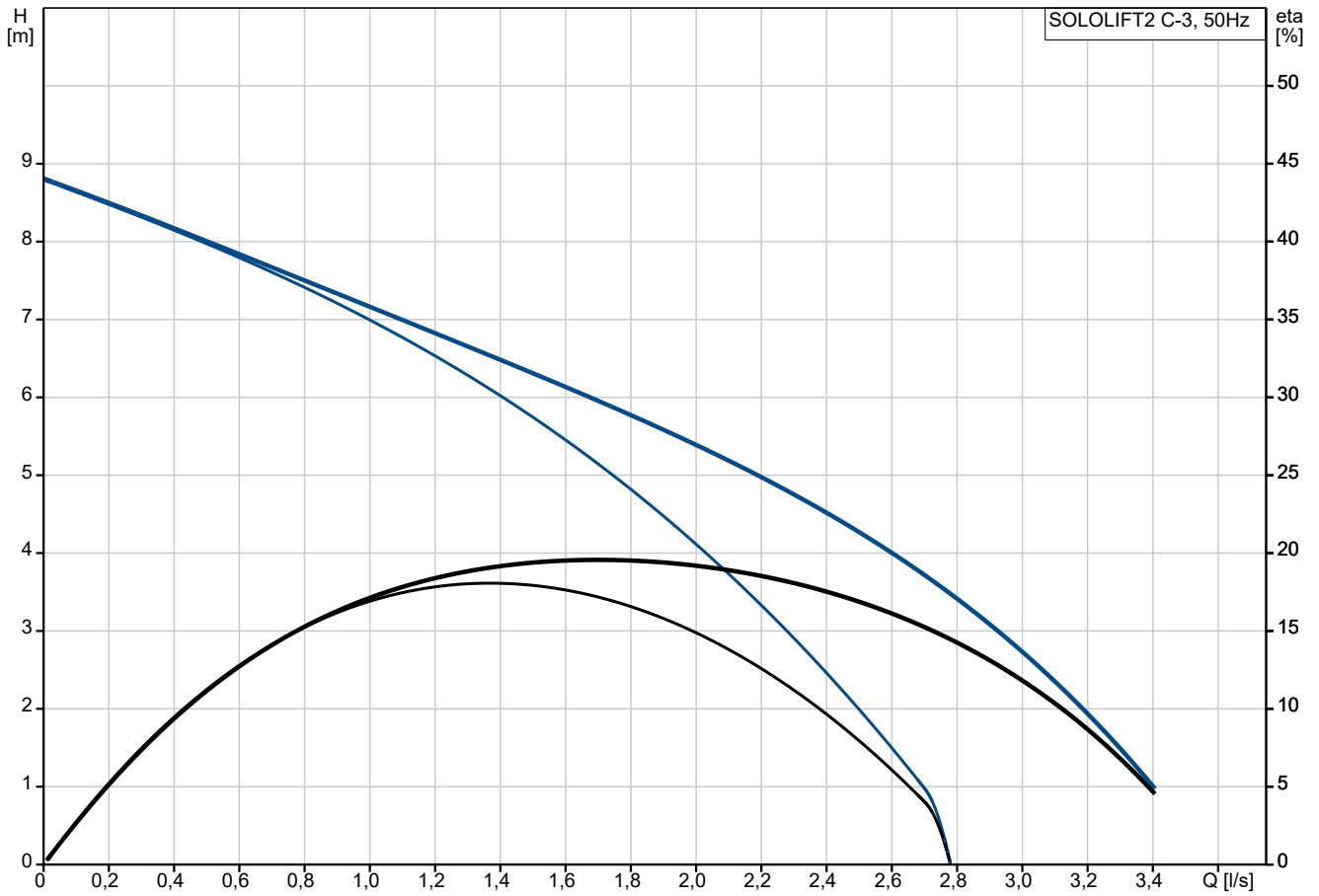
PP

Installation:

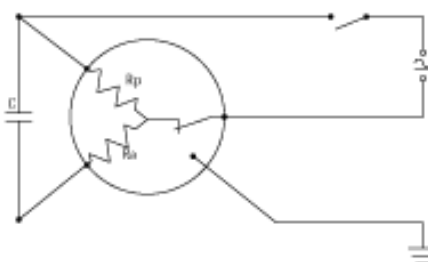
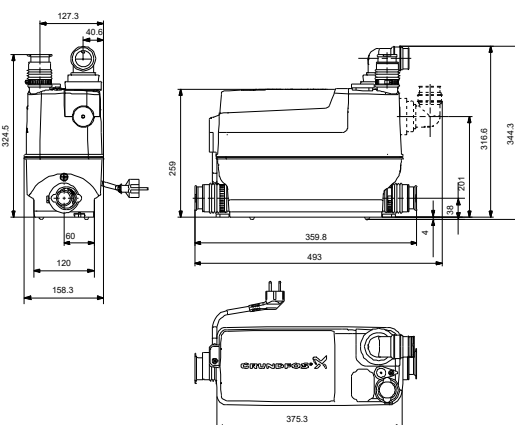
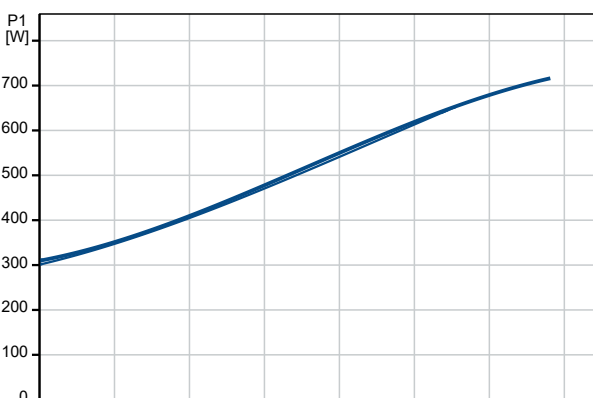
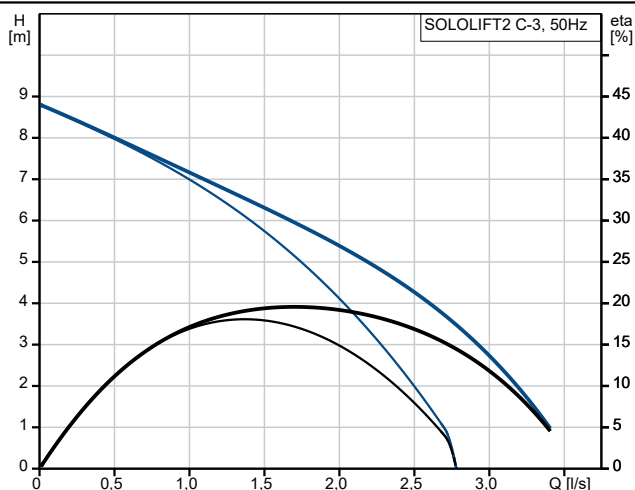
Antal | **Beskrivning**

1	Område för omgivande temperatur: 0 .. 40 °C
	Typ av inloppsanslutning: Smooth pipe
	Typ av utloppsanslutning: Smooth pipe
	Storlek på sug sida: 32/36/40, 36/40/50
	Storlek på trycksida: 22/25/28/32/36/40
	Trycksteg för röranslutning: PN 1,5
	Antal ledare: 3X0,75MM2
	 Elektriskdata:
	Effektingång P1: 640 W
	Nominell effekt – P2: 0.42 kW
	Nätfrekvens: 50 Hz
	Nominell spänning: 1 x 220-240 V
	Nominell ström: 3.1 A
	Cos phi - Effektfaktor: 0.9
	Antal poler: 2
	Kapslingsklass (EC 34-5): IP44
	Isolationsklass (IEC 85): F
	Kabeltyp: H05VV-F-3G
	Längd strömförsörjningskabel: 1.2 m
	Strömkontakt: SCHUKO
	 Tank:
	Tank volume nominal: 6 l
	 Övriga:
	Nettovikt: 7.75 kg
	Bruttovikt: 9.3 kg
	Leveransvolym: 0.036 m³
	Danskt VVS No.: 614365632
	Svenskt RSK nr.: 5886547
	Finskt: 4965315
	Norskt NRF nr.: 9045711
	Ursprungsland: RS
	Varukod: 84137021
	Environmental approvals: WEEE

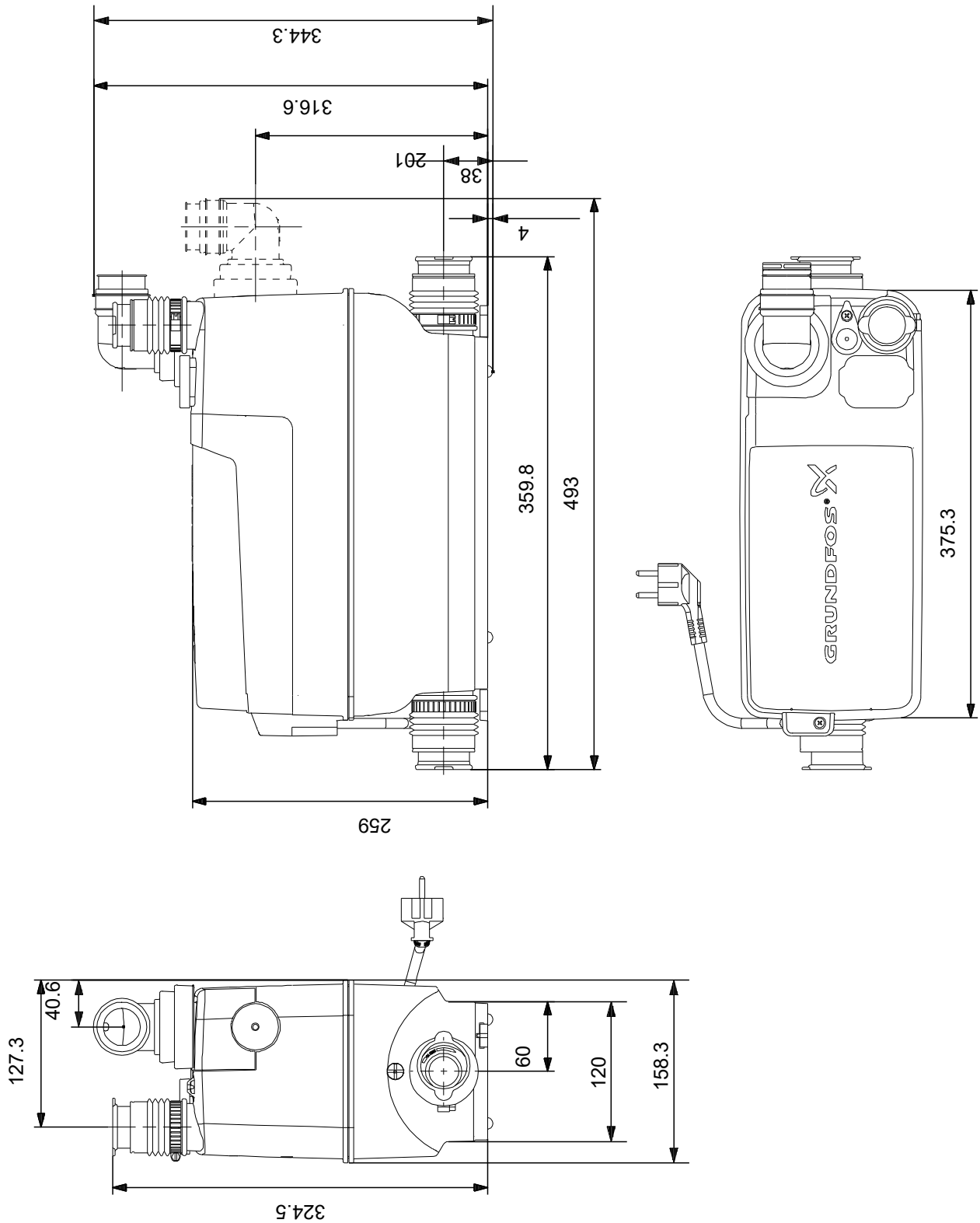
97775317 SOLOLIFT2 C-3 50 Hz



Beskrivning	Värde
Generell information:	
Produktnamn:	SOLOLIFT2 C-3
Art. nr:	97775317
EAN nummer:	5710624187265
Tekniskt:	
Varvtalet som pumpdata är baserade på:	2800 Varvtal
Nominellt flöde:	1.7 l/s
Max. flöde:	3.4 l/s
Nominellt tryck:	5.95 m
Lyfthöjd max.:	8.5 m
Typ av pump hjul:	VORTEX
Max. Partikel:	10 mm
Godkännanden:	CE,SEPRO,CHROHS,MORO,AAA
Toleranskurva:	ISO9906:2012 3B
Material:	
Pumphus:	Composite
Pumphjul:	Polymer - PA
Tank:	Plastic
Tank:	PP
Installation:	
Område för omgivande temperatur:	0 .. 40 °C
Typ av inloppsanslutning:	Smooth pipe
Typ av utloppsanslutning:	Smooth pipe
Storlek på sug sida:	32/36/40, 36/40/50
Storlek på trycksida:	22/25/28/32/36/40
Trycksteg för röranslutning:	PN 1,5
Antal ledare:	3X0,75MM2
Vätska:	
Vätsketemperatur område:	0 .. 75 °C
Densitet:	998.2 kg/m ³
Elektrisk data:	
Effektgång P1:	640 W
Nominell effekt – P2:	0.42 kW
Nätfrekvens:	50 Hz
Nominell spänning:	1 x 220-240 V
Nominell ström:	3.1 A
Cos phi - Effektfaktor:	0.9
Antal poler:	2
Kapslingsklass (EC 34-5):	IP44
Isolationsklass (IEC 85):	F
Termiskt skydd:	THERMIK S06-140-05
Kabeltyp:	H05VV-F-3G
Längd strömförsörjningskabel:	1.2 m
Strömkontakt:	SCHUKO
Tank:	
Tank volume nominal:	6 l
Övriga:	
Nettovikt:	7.75 kg
Bruttovikt:	9.3 kg
Leveransvolym:	0.036 m ³
Danskt VVS No.:	614365632
Svenskt RSK nr.:	5886547
Finskt:	4965315
Norskt NRF nr.:	9045711
Ursprungsland:	RS
Varukod:	84137021
Environmental approvals:	WEEE

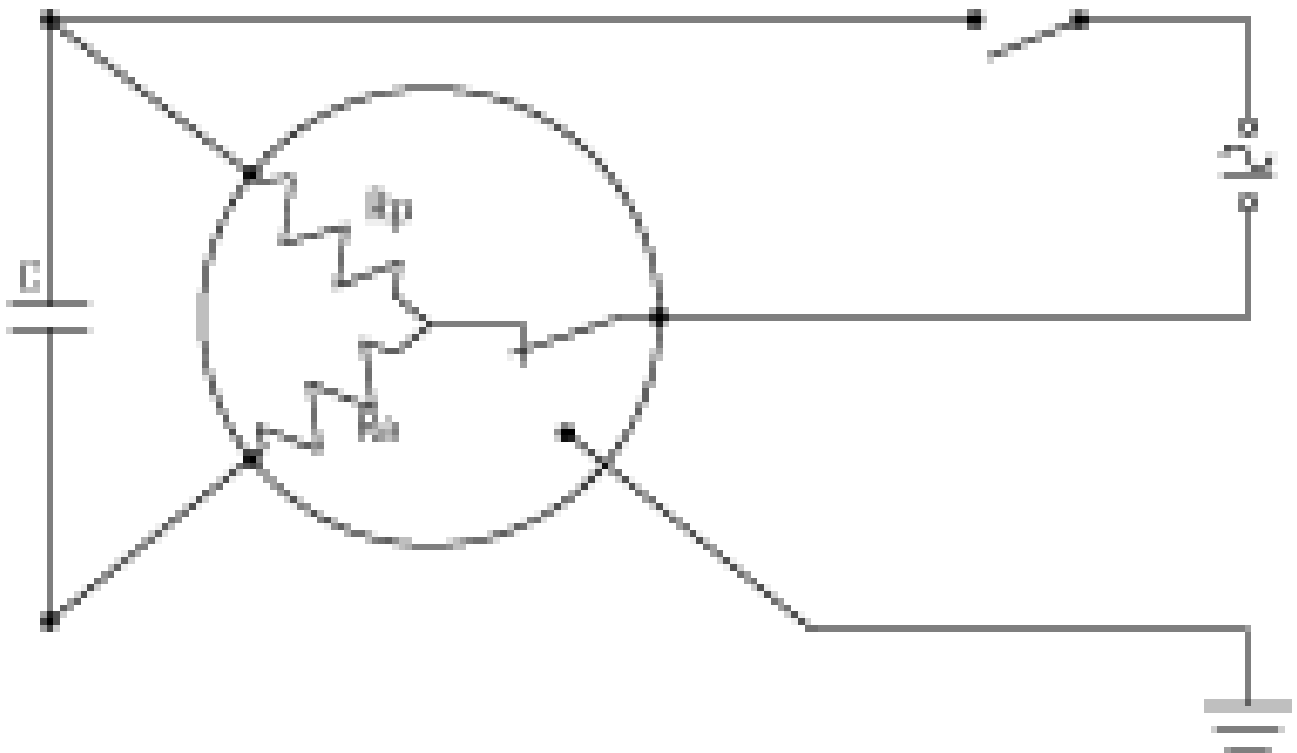


97775317 SOLOLIFT2 C-3 50 Hz



OBS! Alla mått anges i (mm) om inte annat anges. Ansvarsfriskrivning: Denna förenklade måttskiss visar inte alla detaljer.

97775317 SOLOLIFT2 C-3 50 Hz



OBS! Alla enheter anges som [mm] om inget annat visas.